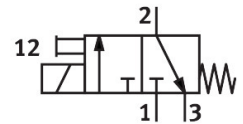


# Elektrozawór VSCS-B-M32C-MH-WB-F8

Numer produktu: 8028539

FESTO



## Karta danych

Cechy	Wartość
Funkcja zaworu	3/2 zamknięty monostabilny
Sposób uruchamiania	elektrycznie
Szerokość zabudowy	30 mm
Normalny przepływ nominalny (znormalizowany zgodnie z DIN 1343)	34 l/min
Pneumatyczne przyłącze robocze	Płyta przyłączeniowa, wielkość 30 mm wg ISO 15218
Ciśnienie robocze	0.2 MPa...1 MPa 2 bar...10 bar 29 psi...145 psi
Konstrukcja	Zawór sub-base
Sposób powrotu	sprężyna mechaniczna
Stopień ochrony	IP65
Sposób uszczelnienia	miękki
Pozycja montażu	dowolny
Spełnia normę	ISO 15218
Pomocnicze sterowanie ręczne	bez blokady
Rodzaj sterowania	bezpośrednie
Kierunek przepływu	jednokierunkowy
Pokrycie	pokrycie ujemne
Uwaga dotycząca dynamicznego wymuszania stanu	Częstotliwość przełączania min. 1/tydzień
Maks. częstotliwość przełączania	5 Hz
Czas wyłączenia	8 ms
Czas włączenia	8 ms
Czas pracy ciągłej	100%
Maks. dodatni impuls testowy przy sygnale 0	3 ms
Maks. ujemny impuls testowy na 1 sygnale	3.4 ms
Medium robocze	Sprężone powietrze wg ISO 8573-1:2010 [7:4:4]
Uwaga dotycząca medium roboczego/sterującego	Możliwa praca z powietrzem olejonym (po rozpoczęciu olejenia trzeba je kontynuować)
Odporność na drgania	Test odporności podczas transportu przy drganiach o stopniu intensywności 2 wg FN 942017-4 i EN 60068-2-6
Odporność na wstrząsy	Test odporności na wstrząsy o stopniu intensywności 2 wg FN 942017-5 i EN 60068-2-27
Klasa odporności korozyjnej wg normy Festo	1 - niskie obciążenie korozyjne

<b>Cechy</b>	<b>Wartość</b>
Zgodność z LABS	VDMA24364-B1/B2-L
Temperatura medium	-10 °C...50 °C
Temperatura otoczenia	-10 °C...50 °C
Typ mocowania	CNOMO
Informacja o materiałach	Zgodność z dyrektywą RoHS
Materiał uszczelnień	NBR