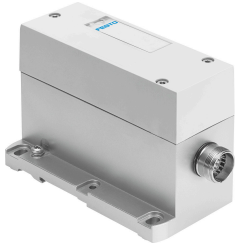


# Moduł Multi-pin VABE-S6-1LF-C-M1-R19

Numer produktu: 543415

FESTO



## Karta danych

Cechy	Wartość
Pozycja montażu	dowolny
Maks. liczba pozycji zaworowych	16 w przypadku zaworów monostabilnych 8 w przypadku zaworów bistabilnych
Znamionowe napięcie robocze DC	24 V
Dopuszczalne wahania napięcia	+/- 10 %
Klasa odporności korozyjnej wg normy Festo	0 - Brak obciążenia korozyjnego
Zgodność z LABS	VDMA24364-B1/B2-L
Stopień ochrony	IP65 NEMA 4
Temperatura otoczenia	-5 °C...50 °C
Waga produktu	539 g
Sterowanie elektryczne	Multi-pin
Przyłącze elektryczne	19-pin Wtyczka wg CNOMO E03.62.530.N
Materiał pokrywy	PA
Materiał obudowy	Aluminiowy odlew ciśnieniowy