

elektrozawór

MEBH-5/3G-1/8-S-B-110AC

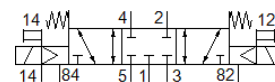
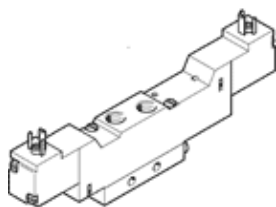
Numer części: 173052
Produkt wycofywany z produkcji

FESTO

z cewką i pomocniczym sterowaniem ręcznym, bez gniazda.

Typ odpowiedni do podciśnienia.

Typ wycofywany z produkcji. Dostępny do 2016. Alternatywne produkty patrz Support Portal na naszej stronie internetowej.



Karta danych

Cecha	Wartość
Funkcja zaworu	5/3 zamknięty
Typ uruchomienia	Elektryczny
Szerokość zabudowy	17.8 mm
Normalny przepływ nominalny	500 l/min
Ciśnienie robocze	-0.9 ... 10 bar
Konstrukcja	Zawór tłokowy
Sposób kasowania	Sprężyna mechaniczna
Stopień ochrony	IP65
Dopuszczenie	c UL us - Recognized (OL)
Średnica nominalna	5 mm
Raster	18 mm
Funkcja odpowietrzenia	Możliwość dławienia
Rodzaj uszczelnienia	Miękkie
Pozycja zabudowy	Dowolna
Pomocnicze ręczne uruchamianie	Przy pomocy osprzętu, z blokadą
Rodzaj sterowania	Z pilotem
Zasilanie pneum. Pilotu	Zewnętrzne
Kierunek przepływu	Rewersyjny
Kanały bez przekrycia	Tak
Uwaga o dynamicznym wymuszaniu stanu	Częstotliwość przełączania przynajmniej raz na tydzień
Ciśnienie pilotowe	3 ... 8 bar
Wartość-b	0.3
Wartość-C	2.2 l/sbar
Czas przełączania przy wyłączeniu	25 ms
Czas przełączania przy włączeniu	12 ms
Czas pracy ciągłej	100%
Charakterystyka cewki	110 V AC: 50/60 Hz, moc przełączana 3 VA, moc podtrzymania 2,4 VA
Medium robocze	Sprężone powietrze wg ISO8573-1:2010 [7:4:4]
Uwagi odnośnie medium roboczego	Możliwa praca na powietrzu olejonym (po rozpoczęciu olejenia jest ono wymagane przy dalszej pracy)
Znak CE (patrz deklaracja zgodności)	Wg dyrektywy EU dla niskich napięć
Wytrzymałość zmęczeniowa	Transport application test at severity level 1 in accordance with FN 942017-4 and EN 60068-2-6
Odporność na wstrząsy	Shock test with severity level 2 in accordance with FN 942017-5 and EN 60068-2-27
Klasa odporności na korozję KBK	2
Temperatura magazynowania	-20 ... 40 °C
Temperatura medium	-5 ... 50 °C
Poziom hałasu	75 dB(A)
Medium sterujące	Sprężone powietrze wg ISO8573-1:2010 [7:4:4]
Temperatura otoczenia	-5 ... 50 °C

Cecha	Wartość
Waga produktu	153 g
Przyłącze elektryczne	Wtyczka Czworokątna konstrukcja wg. EN 175301-803 Kształt C
Sposób montażu	Przy pomocy otworów przelotowych
Przyłącze odpowietrzenia pilota 82/84	M5
Przyłącze zasilania pilota 12	M3
Przyłącze pneumatyczne 1	G1/8
Przyłącze pneumatyczne 2	G1/8
Przyłącze pneumatyczne 3	G1/8
Przyłącze pneumatyczne 4	G1/8
Przyłącze pneumatyczne 5	G1/8
Uwaga odnośnie materiałów	Zgodne z RoHS
Materiał uszczelnień	HNBR NBR
Materiał obudowy	Aluminium-odlew ciśnieniowy