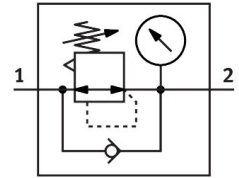


Drukregelventiel MS6-LR-AGE-D7

Artikelnummer: 8232994

FESTO



Gegevensblad

Functie	Waarde
Bouwgrootte	6
Serie	MS
Bedieningszekering	Draaiknop met vergrendeling
Inbouwpositie	Willekeurig
Constructieve opbouw	Drukregelventiel met manometer
Regelaarfunctie	Uitgangsdruk constant Met secundaire ontluchting Met terugstroomgedrag
Drukindicator	met manometer
Bedrijfsdruk	0.08 MPa...2 MPa 0.8 bar...20 bar
Drukregelbereik	0.5 bar...12 bar
Max. drukhysterese	0.025 MPa 0.25 bar 3.625 psi
Normaal nominaal debiet (genormaliseerd volgens DIN 1343)	5500 l/min
Bedrijfsmedium	Perslucht conform ISO 8573-1:2010 [7:4:4] Inerte gassen
Aanwijzing bij het bedrijfs-/stuurmedium	Geoliede werking mogelijk (in de verdere werking vereist)
Corrosiebestendigheidsklasse KBK	2 - matige corrosiebelasting
LABS-conformiteit	VDMA24364-B1/B2-L
Lagertemperatuur	-10 °C...60 °C
Geschiktheid voor levensmiddelen	Zie uitgebreide informatie over het materiaal
Mediumtemperatuur	-10 °C...60 °C
Omgevingstemperatuur	-10 °C...60 °C
Productgewicht	1030 g
Bevestigingstype	Naar keuze: Frontpaneelinbouw Leidinginbouw Met toebehoren
Pneumatische aansluiting 1	G3/4
Pneumatische aansluiting 2	G3/4
Materiaal-informatie	RoHS conform
Materiaal aansluitplaat	Persgegoten aluminium

Functie	Waarde
Materiaal bedieningsdeel	PA POM
Materiaal afdichtingen	NBR
Materiaal behuizing	Persgegoten aluminium
Materiaal membraan	NBR