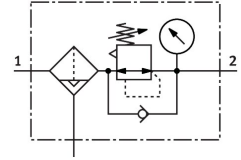


Filterregelventiel MS6-LFR-3/8-D6-E-R-V

Artikelnummer: 8232902

FESTO



Gegevensblad

Functie	Waarde
Bouwgrootte	6
Serie	MS
Bedieningszekering	Draaiknop met vergrendeling
Inbouwpositie	Verticaal +/- 5°
Filterfijnheid	40 µm
Condensaataftap	Volautomatisch
Constructieve opbouw	Filterregelaar met manometer
Max. hoeveelheid condensaat	38 cm ³
Regelaarfunctie	Uitgangsdruk constant Met secundaire ontluchting
Schaalbescherming	Kunststof beschermkap
Condensaatafscheidingsgraad	75 %
Drukindicator	met manometer
Bedrijfsdruk	0.2 MPa...1.2 MPa 2 bar...12 bar
Drukregelbereik	0.3 bar...7 bar
Max. drukhysterese	0.025 MPa 0.25 bar 3.625 psi
Normaal nominaal debiet (genormaliseerd volgens DIN 1343)	5700 l/min
Bedrijfsmedium	Perslucht conform ISO 8573-1:2010 [7:9:-] Inerte gassen
Corrosiebestendigheidsklasse KBK	2 - matige corrosiebelasting
LABS-conformiteit	VDMA24364-B1/B2-L
Lagertemperatuur	-10 °C...60 °C
Geschiktheid voor levensmiddelen	Zie uitgebreide informatie over het materiaal
Luchtreinheidsklasse aan de uitgang	Perslucht volgens ISO 8573-1:2010 [7:8:4]
Mediumtemperatuur	-10 °C...60 °C
Omgevingstemperatuur	-10 °C...60 °C
Poriëngrootte	40 µm
Productgewicht	875 g

Functie	Waarde
Bevestigingstype	Naar keuze: Frontpaneelinbouw Leidinginbouw Met toebehoren
Pneumatische aansluiting 1	G3/8
Pneumatische aansluiting 2	G3/8
Materiaal-informatie	RoHS conform
Materiaal bedieningsdeel	PA POM
Materiaal afdichtingen	NBR
Materiaal filter	PE
Materiaal behuizing	Persgegoten aluminium
Materiaal membraan	NBR
Materiaal schaal	PC
Materiaal scheidingschijf	POM