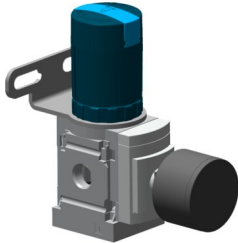


Drukregelventiel MS4-LR-1/8-D7-PAGN-AS-WR

Artikelnummer: 8229687

FESTO



Gegevensblad

Functie	Waarde
Bouwgrootte	4
Serie	MS
Bedieningszekering	Draaiknop met vergrendeling met toebehoren sluitbaar
Inbouwpositie	Willekeurig
Constructieve opbouw	direct gestuurd membraanregelventiel
Regelaarfunctie	Uitgangsdruk constant Met secundaire ontluchting Met terugstroomgedrag
Drukindicator	G1/4 voorbereid
Bedrijfsdruk	0.08 MPa...1.4 MPa 0.8 bar...14 bar
Drukregelbereik	0.5 bar...12 bar
Max. drukhysterese	0.025 MPa 0.25 bar 3.625 psi
Normaal nominaal debiet (genormaliseerd volgens DIN 1343)	1000 l/min
Bedrijfsmedium	Perlucht conform ISO 8573-1:2010 [7:4:4] Inerte gassen
Corrosiebestendigheidsklasse KBK	2 - matige corrosiebelasting
LABS-conformiteit	VDMA24364-B1/B2-L
Lagertemperatuur	-10 °C...60 °C
Geschiktheid voor levensmiddelen	Zie uitgebreide informatie over het materiaal
Mediumtemperatuur	-10 °C...60 °C
Omgevingstemperatuur	-10 °C...60 °C
Productgewicht	225 g
Bevestigingstype	Naar keuze: Frontpaneelinbouw Leidinginbouw Met toebehoren
Pneumatische aansluiting 1	G1/8
Pneumatische aansluiting 2	G1/8
Materiaal-informatie	RoHS conform
Materiaal aansluitplaat	Persgegoten aluminium

Functie	Waarde
Materiaal bedieningsdeel	PA POM
Materiaal afdichtingen	NBR
Materiaal behuizing	Persgegoten aluminium
Materiaal membraan	NBR