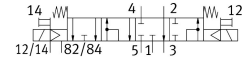


Magneetventiel VUVX-BK10-P54CV-MZH-F-1T1L

Artikelnummer: 8229211

FESTO



Gegevensblad

Functie	Waarde
Ventielfunctie	5/4-ventiel met vasthoudfunctie, voor vacuümgenerator
Bedieningswijze	Elektrisch
Ventielgrootte	10 mm
Nominaal debiet genormaliseerd volgens ISO 8778	340 l/min
Bedrijfsspanning	24V DC
Bedrijfsdruk	-0.09 MPa...0.7 MPa -0.9 bar...7 bar
Constructieve opbouw	Schuifventiel met afdichtingsring
Terugstelwijze	mechanische veer
Beschermingsklasse	IP65
Breedte	10.35 mm
Nominale doorlaat	2.7 mm
Ontluchtingsfunctie	Smoorbaar
Afdichtingsprincipe	Zacht
Inbouwpositie	Willekeurig
Handbediening	Schakelend
Besturingstype	Voorgestuurd
Stuurlichttoevoer	extern
Stroomrichting	Niet reversibel
Signaaltoestandsindicatie	ja
Stuurdruk MPa	0.25 MPa...0.7 MPa
Stuurdruk	2.5 bar...7 bar
Vacuümgeschiktheid	ja
b-waarde	0.44
C-waarde	1.2 l/sbar
Max. schakelfrequentie	3 Hz
Schakeltijd uit	40 ms
Schakeltijd aan	12 ms
Schakeltijd op	12 ms
Inschakelduur	100%
Max. positieve testimpuls bij signaal 0	1400 µs
Max. negatieve controle-impuls bij 1 signaal	800 µs

Functie	Waarde
Spoeleigenschappen	24 V DC: 0,35 W
Toegestane spanningsschommelingen	+/- 10 %
Bedrijfsmedium	Perslucht conform ISO 8573-1:2010 [7:4:4] Inerte gassen
Aanwijzing bij het bedrijfs-/stuurmedium	Esterolie < 0,1 mg/m ³ , volgens ISO 8573-1:2010 [-:-2] Geoliede werking mogelijk (in de verdere werking vereist)
Trillingsbestendigheid	Transportcontrole met scherpptegraad 2 conform FN 942017-4 en EN 60068-2-6
Schokbestendigheid	Schoktest met scherpptegraad 1 conform FN 942017-5 en EN 60068-2-7
Corrosiebestendigheidsklasse KBK	1 - lage corrosiebelasting
LABS-conformiteit	VDMA24364-zone III
Lagertemperatuur	-20 °C...70 °C
Geschiktheid voor levensmiddelen	NSF H1
Mediumtemperatuur	-5 °C...50 °C
Relatieve luchtvochtigheid	5 - 95 %
Stuurmedium	Perslucht conform ISO 8573-1:2010 [7:4:4] Inerte gassen
Omgevingstemperatuur	-5 °C...50 °C
Max. aanhaalmoment ventielbevestiging	0.345 Nm
Productgewicht	53.6 g
Elektrische aansluiting	Plug-in
Bevestigingstype	Op aansluitplaat
Aansluiting stuurlicht 12/14	Aansluitplaat
Aansluiting stuurluchtafvoer 82/84	Aansluitplaat
Pneumatische aansluiting 1	Aansluitplaat
Pneumatische aansluiting 2	Aansluitplaat
Pneumatische aansluiting 3	Aansluitplaat
Pneumatische aansluiting 4	Aansluitplaat
Pneumatische aansluiting 5	Aansluitplaat
Materiaal-informatie	RoHS conform
Materiaal afdichtingen	HNBR
Materiaal dynamische afdichtingen	HNBR
Materiaal behuizing	Aluminium kneedlegering, geanodiseerd
Materiaal veer	Hooggelegeerd roestvast staal
Materiaal zuigerschuif	Aluminium kneedlegering
Materiaal schroeven	Roestvast staal