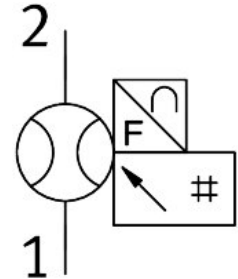
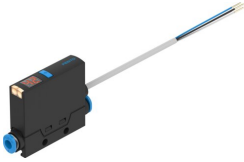


Debietsensor SFAE-10U-Q4-PNLK-PNVB-2.5K

Artikelnummer: 8207435

FESTO



Gegevensblad

Functie	Waarde
Goedkeuring	RCM Mark
CE-teken (zie conformiteitsverklaring)	Conform EU-EMC-richtlijn conform EU-RoHS-richtlijn
UKCA-teken (zie conformiteitsverklaring)	volgens de UK-voorschriften voor EMC volgens de UK RoHS-voorschriften
Materiaal-informatie	RoHS conform
Meetgrootheden	Volume Volumestroom
Stroomrichting	Unidirectioneel
Meetprincipe	thermisch
Debietmeetbereik beginwaarde	0 l/min
Debietmeetbereik eindwaarde	10 l/min
Bedrijfsdruk	-0.09 MPa...1 MPa -0.9 bar...10 bar -13.05 psi...145 psi
Overlastdruk	1.6 MPa 16 bar 232 psi
Bedrijfsmedium	Perslucht conform ISO 8573-1:2010 [7:4:4] Stikstof
Aanwijzing bij het bedrijfs-/stuurmedium	Esterolie < 0,1 mg/m ³ , volgens ISO 8573-1:2010 [-:-:2]
Mediumtemperatuur	0 °C...50 °C
Omgevingstemperatuur	0 °C...50 °C
Nominale temperatuur	23 °C
Resolutie ADC	12 bit
Nauwkeurigheid debietwaarde	± (5% o.m.v. + 2% FS)
Herhaalnauwkeurigheid nulpunt in ± %FS	0.5 %FS
Herhaalnauwkeurigheid bereik in ± %FS	1 %FS
Schakeluitgang	2 x PNP of 2 x NPN omschakelbaar

Functie	Waarde
Schakelfunctie	Venster-comparator Drempelwaardecomparator Drempelwaarde met variabele hysteresis
Functie schakelement	Verbreekcontact/maakcontact omschakelbaar
Inschakeltijd	10 ms
Uitschakeltijd	10 ms
Max. uitgangsstroom	100 mA
Analoge uitgang	0 - 10 V 1 - 5 V
Beginwaarde voor stromingskarakteristiek	0 l/min
Eindwaarde voor stromingskarakteristiek	10 l/min
Uitgangskarakteristiek beginwaarde	0 V
Uitgangskarakteristiek eindwaarde	10 V
Reactietijd	10 ms
Min. belastingsweerstand spanningsuitgang	10 kΩ
Weergavebereik beginwaarde	0 %FS
Weergavebereik eindwaarde	99 %FS
Kortsluitingsbestendigheid	ja
Bestendigheid tegen overbelasting	aanwezig
Protocol	IO-Link
IO-Link, Revisie ID	V1.1
IO-Link, apparaatprofiel	Firmware update Function Locator Function Product URI Function Quantity detection Identificatie en diagnose Smart Sensor - SSP 4.1.1
IO-Link, overdrachtsnelheid	COM3
IO-Link, SIO-mode ondersteuning	Ja
IO-Link, type poort	Class A
IO-Link, procesgegevenslengte uitgang	0 bit
IO-Link, procesgegevenslengte ingang	32 bit
IO-link, processdatainhoud IN	Stroommeetwaarde 16 bit MDC Debietbewaking 2 bit SSC Volume puls 1 bit SSC
IO-Link, servicedata-inhoud IN	Apparaattemperatuur 16 bit Volumemmeetwaarde 32 bit Mediumtemperatuur 16 bit
IO-link, minimale cyclustijd	0.7 ms
IO-Link, datageheugen vereist	0.5 kB
Bereik voor bedrijfsspanning DC	22 V...26 V
Polariteitsbescherming	Voor alle elektrische aansluitingen
Elektrische aansluiting 1, aansluittype	Kabel
Elektrische aansluiting 1, aansluittechniek	open einde
Elektrische aansluiting 1, aantal polen/adere	4
Kabellengte	2.5 m
Max. kabellengte	20 m bij IO-Link werking 30 m
Bevestigingstype	Leidinginbouw met doorgangsboring Met toebehoren
Inbouwpositie	Willekeurig
Pneumatische aansluiting	voor insteekaansluiting met buiten-Ø 4 mm
Pneumatische aansluiting, uitgangsrichting	recht
Productgewicht	41.2 g
Materiaal behuizing	PA-versterkt

Functie	Waarde
met medium in contact gekomen materialen	Epoxy Messing, vernikkeld NBR PA-versterkt PI Hooggelegeerd roestvast staal
Weergavetype	LED-indicatie 2 tekens
Beschermingsklasse	IP40
Drukval	50 mbar
Corrosiebestendigheidsklasse KBK	2 - matige corrosiebelasting
LABS-conformiteit	VDMA24364-B1/B2-L
Geschiktheid voor cleanrooms, gemeten volgens ISO 14644-14	Klasse 4 volgens ISO 14644-1