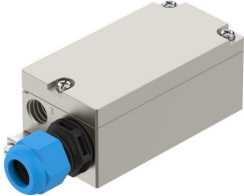


Voorsturing VACC-P2-0.4-K4-1-EX4A

Artikelnummer: 8204400

FESTO



Gegevensblad

Functie	Waarde
Bedieningswijze	Elektrisch
Inbouwpositie	Willekeurig
Conform norm	ISO 15218
Bedrijfsdruk	0.2 MPa...0.8 MPa 2 bar...8 bar 29 psi...116 psi
Luchtverbruik bij nominale bedrijfsdruk	21000 l/h
Schakeltijd uit	40 ms
Schakeltijd aan	40 ms
Inschakelduur	100%
vereiste stroomverbruik	3 mA
Max. ingangsvermogen Pi	2,1 W
Max. ingangsspanning Ui	30 V
Max. ingangsstroom Ii	0,33 A
Nominale bedrijfsspanning DC	24 V
Max. ingangsparameters intrinsiek veilig stroomcircuit	Zie IECEx-certificaat
Spoeleigenschappen	14 - 30 V DC: 0,04 - 0,19 W
effectieve interne capaciteit Ci	1 nF
werkzame inwendige inductiviteit Li	Verwaarloosbaar klein
CE-teken (zie conformiteitsverklaring)	Conform EU-EMC-richtlijn volgens EU Ex-veiligheidsrichtlijn (ATEX) conform EU-RoHS-richtlijn
UKCA-teken (zie conformiteitsverklaring)	volgens de UK-voorschriften voor EMC volgens de UK EX-voorschriften volgens de UK RoHS-voorschriften
Ex-goedkeuring buiten de EU	EPL Db (IEC-EX) EPL Gb (IEC-EX)
Explosiebescherming	Zone 1 (ATEX) Zone 1 (IEC-EX) Zone 2 (ATEX) Zone 21 (ATEX) Zone 21 (IEC-EX) Zone 22 (ATEX)

Functie	Waarde
Certificaat instantie van afgifte	BVS 25 ATEX E063 IECEx BVS 25.0061
ATEX-categorie gas	II 2G
ATEX-categorie stof	II 2D
Ontstekingsbeschermingsklasse gas	Ex ia IIC T6/T4 Gb
Ex-ontstekingsbeschermingsklasse stof	Ex ia IIIC T85°C/135°C Db
Ex-omgevingstemperatuur	T4: -25°C ≤ Ta ≤ +60°C T6: -25°C ≤ Ta ≤ +60°C
Bedrijfsmedium	Perlucht volgens ISO 8573-1:2010 [7:2:4]
Corrosiebestendigheidsklasse KBK	4 - bijzonder sterke corrosiebelasting
LABS-conformiteit	VDMA24364-zone III
Lagertemperatuur	-40 °C...80 °C
Beschermingsklasse	IP65 conform IEC 60529
Informatie over beschermingsklasse	Zie gebruikersdocumentatie
Omgevingstemperatuur	-25 °C...60 °C
Max. aanhaalmoment schroefkoppeling	3 Nm
Productgewicht	440 g
Elektrische aansluiting	Veertreklem Klemmenkast, kabelinvoerdraad M20x1,5
Kabeldiameter	4 mm...13 mm
Nominale kabeldoorsnede	0.25 mm ² ...2.5 mm ²
Bevestigingstype	CNOMO
Materiaal-informatie	RoHS conform
Materiaal afdichtingen	EPDM FVMQ VMQ
Materiaal behuizing	Aluminium ematalcoating
Materiaal schroeven	Hooggelegeerd roestvast staal
Materiaal wikkeling	Koper