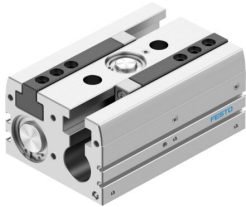


Parallelgrijper HPPL-32-80-A-F1A

Artikelnummer: 8200780

FESTO



Gegevensblad

Functie	Waarde
Bouwgrootte	32
Totale slag	80 mm
Slag per grijpklauw	40 mm
Max. grijpklauwhoekspeling ax, ay	0.2 graden
Max. grijpklauwspeling Sz	0.05 mm
Herhaalnauwkeurigheid grijper	0.03 mm
Aantal grijpklauwen	2
Aandrijvingstype	Pneumatisch
Inbouwpositie	Willekeurig
Werking	dubbelwerkend
Demping	Elastische dempingsringen/-platen aan beide zijden zonder metalen vaste aanslag
Grijperfunctie	Parallel
Grijpkrachtzekering	zonder
Constructieve opbouw	Dubbele zuiger Geleiding Zuiger-schuif T-vorm Tandheugel/rondsel
Geleiding	HD-geleiding (heavy duty) voor zware lasten
Positiedetectie	Voor naderingssensor
Varianten	Metalen met koper, zink of nikkel als hoofdbestanddeel mogen niet worden gebruikt. Met uitzondering van nikkel in staal, chemisch vernikkelde oppervlakken, printplaten, leidingen, elektrische connectoren en spoelen.
Bedrijfsdruk	0.2 MPa...0.8 MPa 2 bar...8 bar 29 psi...116 psi
Min. openingstijd bij 6 bar	172 ms
Min. sluitstijd bij 6 bar	128 ms
Max. massa per externe grijpvinger	330 g
Bedrijfsmedium	Perslucht conform ISO 8573-1:2010 [7:4:4]
Aanwijzing bij het bedrijfs-/stuurmedium	Geoliede werking mogelijk (in de verdere werking vereist)

Functie	Waarde
Schokbestendigheid	Schoktest met scherpptegraad 2 conform FN 942017-5 en EN 60068-2-27
Corrosiebestendigheidsklasse KBK	1 - lage corrosiebelasting
LABS-conformiteit	VDMA24364-B1/B2-L
Geschiktheid voor de productie van Li-ion-batterijen	Geschikt voor batterijproductie met lagere Cu/Zn/Ni-waarden (F1a)
Trillingsbestendigheid	Transportcontrole met scherpptegraad 2 conform FN 942017-4 en EN 60068-2-6
Beschermingsklasse	IP40
Omgevingstemperatuur	-10 °C...80 °C
Totale grijpkracht bij 6 bar openen	676 N
Totale grijpkracht bij 6 bar sluiten	812 N
Grijpkracht per grijpklauw bij 6 bar openen	338 N
Grijpkracht per grijpklauw bij 6 bar sluiten	406 N
Theoretische totale grijpkracht bij 0 mm, 0,6 MPa (6 bar, 87 psi) openen	754 N
Theoretische totale grijpkracht bij 0 mm, 0,6 MPa (6 bar, 87 psi) sluiten	890 N
Theoretische grijpkracht per grijpklauw bij 0 mm, 0,6 MPa (6 bar, 87 psi) openen	377 N
Theoretische grijpkracht per grijpklauw op 0 mm, 0,6 MPa (6 bar, 87 psi) sluiten	445 N
Massatraagheidsmoment	35.72 kgcm ²
Max. kracht Fz	2200 N
Max. moment aan de grijpklauw Mx statisch	115 Nm
Max. moment aan de grijpklauw My statisch	70 Nm
Max. moment aan de grijpklauw Mz statisch	85 Nm
Productgewicht	1845 g
Bevestigingstype	met inwendige schroefdraad en centreerhuls Met doorgangsboring en centreerhuls
Pneumatische aansluiting	M5
Materiaal-informatie	RoHS conform kopervrij
Materiaal afdekkap	Aluminium-kneedlegering, geanodiseerd
Materiaal eindplaat	Aluminium kneedlegering, geanodiseerd
Materiaal behuizing	Aluminium kneedlegering, geanodiseerd
Materiaal grijpklauw	Hooggelegeerd roestvast staal
Materiaal zuiger	Aluminium-kneedlegering, geanodiseerd
Materiaal zuigerafdichting	TPE-U(PU)
Materiaal zuigerstang	Hooggelegeerd roestvast staal
Materiaal O-ring	NBR
Materiaal schroeven	Staal, chemisch vernikkeld
Materiaal tandwiel	hooggelegeerd staal
Grijpvinger materiaal	Aluminium-kneedlegering, geanodiseerd