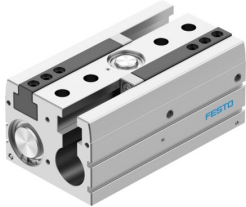


# Parallelgrijper HPPL-50-160-A-F1A

Artikelnummer: 8196377

FESTO



## Gegevensblad

Functie	Waarde
Bouwgrootte	50
Totale slag	160 mm
Slag per grijpklaauw	80 mm
Max. grijpklaauwhoekspeling ax, ay	0.2 graden
Max. grijpklaauwspeling Sz	0.05 mm
Herhaalnauwkeurigheid grijper	0.03 mm
Aantal grijpklaauwen	2
Aandrijvingstype	Pneumatisch
Inbouwpositie	Willekeurig
Werking	dubbelwerkend
Demping	Elastische dempingsringen/-platen aan beide zijden zonder metalen vaste aanslag
Grijperfunctie	Parallel
Grijpkrachtzekering	zonder
Constructieve opbouw	Dubbele zuiger Geleiding Zuiger-schuif T-vorm Tandheugel/rondsel
Geleiding	HD-geleiding (heavy duty) voor zware lasten
Positiedetectie	Voor naderingssensor
Varianten	Metalen met koper, zink of nikkel als hoofdbestanddeel mogen niet worden gebruikt. Met uitzondering van nikkel in staal, chemisch vernikkelde oppervlakken, printplaten, leidingen, elektrische connectoren en spoelen.
Bedrijfsdruk	0.2 MPa...0.8 MPa 2 bar...8 bar 29 psi...116 psi
Min. openingstijd bij 6 bar	587 ms
Min. sluittijd bij 6 bar	456 ms
Max. massa per externe grijpvinger	730 g
Bedrijfsmedium	Perslucht conform ISO 8573-1:2010 [7:4:4]
Aanwijzing bij het bedrijfs-/stuurmedium	Geoliede werking mogelijk (in de verdere werking vereist)

<b>Functie</b>	<b>Waarde</b>
Schokbestendigheid	Schoktest met scherpptegraad 2 conform FN 942017-5 en EN 60068-2-27
Corrosiebestendigheidsklasse KBK	1 - lage corrosiebelasting
LABS-conformiteit	VDMA24364-B1/B2-L
Geschiktheid voor de productie van Li-ion-batterijen	Geschikt voor batterijproductie met lagere Cu/Zn/Ni-waarden (F1a)
Trillingsbestendigheid	Transportcontrole met scherpptegraad 2 conform FN 942017-4 en EN 60068-2-6
Beschermingsklasse	IP40
Omgevingstemperatuur	-10 °C...80 °C
Totale grijpkracht bij 6 bar openen	1706 N
Totale grijpkracht bij 6 bar sluiten	1948 N
Grijpkracht per grijpklauw bij 6 bar openen	853 N
Grijpkracht per grijpklauw bij 6 bar sluiten	974 N
Theoretische totale grijpkracht bij 0 mm, 0,6 MPa (6 bar, 87 psi) openen	1822 N
Theoretische totale grijpkracht bij 0 mm, 0,6 MPa (6 bar, 87 psi) sluiten	2064 N
Theoretische grijpkracht per grijpklauw bij 0 mm, 0,6 MPa (6 bar, 87 psi) openen	911 N
Theoretische grijpkracht per grijpklauw op 0 mm, 0,6 MPa (6 bar, 87 psi) sluiten	1032 N
Massatraagheidsmoment	329.29 kgcm <sup>2</sup>
Max. kracht Fz	5300 N
Max. moment aan de grijpklauw Mx statisch	240 Nm
Max. moment aan de grijpklauw My statisch	150 Nm
Max. moment aan de grijpklauw Mz statisch	220 Nm
Productgewicht	6506 g
Bevestigingstype	met inwendige schroefdraad en centreerhuls Met doorgangsboring en centreerhuls
Pneumatische aansluiting	G1/8
Materiaal-informatie	RoHS conform kopervrij
Materiaal afdekkap	Aluminium-kneedlegering, geanodiseerd
Materiaal eindplaat	Aluminium kneedlegering, geanodiseerd
Materiaal behuizing	Aluminium kneedlegering, geanodiseerd
Materiaal grijpklauw	Hooggelegeerd roestvast staal
Materiaal zuiger	Aluminium-kneedlegering, geanodiseerd
Materiaal zuigerafdichting	TPE-U(PU)
Materiaal zuigerstang	Hooggelegeerd roestvast staal
Materiaal O-ring	NBR
Materiaal schroeven	Staal, chemisch vernikkeld
Materiaal tandwiel	hooggelegeerd staal
Grijpvinger materiaal	Aluminium-kneedlegering, geanodiseerd