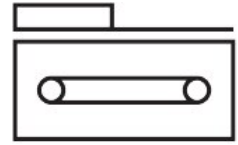
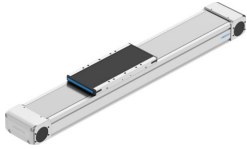


Tandriemas ELGD-TB-KF-WD-120-2000-0H-L-PU2

Artikelnummer: 8192393

FESTO



Gegevensblad

Functie	Waarde
Aandrijfrondsel werkdiameter	38.2 mm
Werkslag	2000 mm
Bouwgrootte	120
Slagreserve	0 mm
Tandriemsteek	5 mm
Inbouwpositie	Willekeurig
Geleiding	Kogelomloopgeleiding
Constructieve opbouw	Elektromechanische lineaire as met tandriem
Motortype	Stappenmotor Servomotor
Meetprincipe meetlineaal	Incrementeel
Positiedetectie	Voor inductieve sensoren
Max. versnelling	50 m/s ²
Max. snelheid	3 m/s
Herhaalnauwkeurigheid	±0,04 mm
Inschakelduur	100%
LABS-conformiteit	VDMA24364-C1-L
Geschiktheid voor de productie van Li-ion-batterijen	Geschikt voor batterijproductie met lagere Cu/Zn/Ni-waarden (F1a)
Lagertemperatuur	-20 °C...60 °C
Beschermingsklasse	IP40
Omgevingstemperatuur	0 °C...60 °C
Impactenergie in de eindposities	1 mJ
Informatie over impactenergie in de eindposities	Bij maximale snelheid van de referentieloop van 0,01 m/s
Oppervlaktemomenten 2e graad ly	77090000 mm ⁴
Oppervlaktemomenten 2e graad lz	5801000 mm ⁴
Max. aandrijfmoment	9.55 Nm
Max. kracht Fy	8000 N
Max. kracht Fz	7200 N
Max. Kracht Fy totale as	5914 N
Max. Kracht Fz totale as	9071 N

Functie	Waarde
Fy bij theoretische levensduur van 100 km (zuivere geleidingsbeoordeling)	35153 N
Fz bij theoretische levensduur van 100 km (enkel vanuit geleidingsperspectief)	35153 N
Max. weerstand tegen verschuiven in onbelaste toestand	72.1 N
Max. moment Mx	330 Nm
Max moment My	600 Nm
Max. moment Mz	540 Nm
Max. Moment Mx totale as	356 Nm
Max. Moment Mijz totale as	563 Nm
Max. Moment Mz totale as	527 Nm
Mx bij theoretische levensduur van 100 km (enkel vanuit geleidingsperspectief)	1459 Nm
My bij theoretische levensduur van 100 km (zuivere geleidingsbeoordeling)	1920 Nm
Mz bij theoretische levensduur van 100 km (enkel vanuit geleidingsperspectief)	1920 Nm
Afstand tussen sledeoppervlak en midden van de geleiding	51 mm
Max. toevoerkraft Fx	500 N
Nullastaandrijfmoment	1.38 Nm
Torsietraagheidsmoment It	383100 mm ⁴
Massatraagheidsmoment JH per meter slag	0.876 kgcm ²
Massatraagheidsmoment JL per kg nuttige last	3.648 kgcm ²
Massatraagheidsmoment JO	9.1687 kgcm ²
Toevoerconstante	120 mm/U
Referentie levensduur	5000 km
Onderhoudsinterval	Lifetimesmering
Verplaatste massa	1957 g
Productgewicht	22095 g
Basisgewicht bij 0 mm slag	6495 g
Gewichtstoeslag per 10 mm slag	78 g
Dynamische doorbuiging (last beweegt)	0,05 % van de lengte van de as, maximaal 0,5 mm
Statische doorbuiging (last bij stilstand)	0,1 % van de lengte van de as
Interfacecode actuator	N48
Materiaal afsluitdeksel	Aluminium coquillegietsel, gelakt
Materiaal profiel	Aluminium kneedlegering, geanodiseerd
Materiaal-informatie	RoHS conform
Materiaal afdekband	Hooggelegeerd roestvast staal
Materiaal aandrijfdeksel	Aluminium coquillegietsel, gelakt
Materiaal geleiding slede	Staal
Materiaal geleidingsrail	Staal
Materiaal riemschijven	Hooggelegeerd roestvast staal
Materiaal slede	Aluminium kneedlegering
Materiaal tandriem	Vulkollan met staaldraad