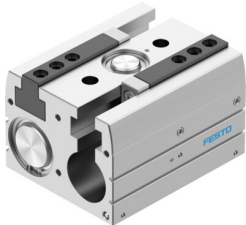


Parallelgrijper HPPL-63-120-A-F1A

Artikelnummer: 8191688

FESTO



Gegevensblad

Functie	Waarde
Bouwgrootte	63
Totale slag	120 mm
Slag per grijpklauw	60 mm
Max. grijpklauwhoekspeling ax, ay	0.2 graden
Max. grijpklauwspeling Sz	0.05 mm
Herhaalnauwkeurigheid grijper	0.03 mm
Aantal grijpklauwen	2
Aandrijvingstype	Pneumatisch
Inbouwpositie	Willekeurig
Werking	dubbelwerkend
Demping	Elastische dempingsringen/-platen aan beide zijden zonder metalen vaste aanslag
Grijperfunctie	Parallel
Grijpkrachtzekering	zonder
Constructieve opbouw	Dubbele zuiger Geleiding Zuiger-schuif T-vorm Tandheugel/rondsel
Geleiding	HD-geleiding (heavy duty) voor zware lasten
Positiedetectie	Voor naderingssensor
Varianten	Metalen met koper, zink of nikkel als hoofdbestanddeel mogen niet worden gebruikt. Met uitzondering van nikkel in staal, chemisch vernikkelde oppervlakken, printplaten, leidingen, elektrische connectoren en spoelen.
Bedrijfsdruk	0.2 MPa...0.8 MPa 2 bar...8 bar 29 psi...116 psi
Min. openingstijd bij 6 bar	414 ms
Min. sluittijd bij 6 bar	313 ms
Max. massa per externe grijpvinger	940 g
Bedrijfsmedium	Perslucht conform ISO 8573-1:2010 [7:4:4]
Aanwijzing bij het bedrijfs-/stuurmedium	Geoliede werking mogelijk (in de verdere werking vereist)

Functie	Waarde
Schokbestendigheid	Schoktest met scherpptegraad 2 conform FN 942017-5 en EN 60068-2-27
Corrosiebestendigheidsklasse KBK	1 - lage corrosiebelasting
LABS-conformiteit	VDMA24364-B1/B2-L
Geschiktheid voor de productie van Li-ion-batterijen	Geschikt voor batterijproductie met lagere Cu/Zn/Ni-waarden (F1a)
Trillingsbestendigheid	Transportcontrole met scherpptegraad 2 conform FN 942017-4 en EN 60068-2-6
Beschermingsklasse	IP40
Omgevingstemperatuur	-10 °C...80 °C
Totale grijpkracht bij 6 bar openen	2668 N
Totale grijpkracht bij 6 bar sluiten	2910 N
Grijpkracht per grijpklauw bij 6 bar openen	1334 N
Grijpkracht per grijpklauw bij 6 bar sluiten	1455 N
Theoretische totale grijpkracht bij 0 mm, 0,6 MPa (6 bar, 87 psi) openen	3238 N
Theoretische totale grijpkracht bij 0 mm, 0,6 MPa (6 bar, 87 psi) sluiten	3480 N
Theoretische grijpkracht per grijpklauw bij 0 mm, 0,6 MPa (6 bar, 87 psi) openen	1619 N
Theoretische grijpkracht per grijpklauw op 0 mm, 0,6 MPa (6 bar, 87 psi) sluiten	1740 N
Massatraagheidsmoment	404.29 kgcm ²
Max. kracht Fz	9000 N
Max. moment aan de grijpklauw Mx statisch	300 Nm
Max. moment aan de grijpklauw My statisch	200 Nm
Max. moment aan de grijpklauw Mz statisch	250 Nm
Productgewicht	8610 g
Bevestigingstype	met inwendige schroefdraad en centreerhuls Met doorgangsboring en centreerhuls
Pneumatische aansluiting	G1/8
Materiaal-informatie	RoHS conform kopervrij
Materiaal afdekkap	Aluminium-kneedlegering, geanodiseerd
Materiaal eindplaat	Aluminium kneedlegering, geanodiseerd
Materiaal behuizing	Aluminium kneedlegering, geanodiseerd
Materiaal grijpklauw	Hooggelegeerd roestvast staal
Materiaal zuiger	Aluminium-kneedlegering, geanodiseerd
Materiaal zuigerafdichting	TPE-U(PU)
Materiaal zuigerstang	Hooggelegeerd roestvast staal
Materiaal O-ring	NBR
Materiaal schroeven	Staal, chemisch vernikkeld
Materiaal tandwiel	hooggelegeerd staal
Grijpvinger materiaal	Aluminium-kneedlegering, geanodiseerd