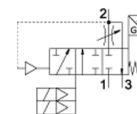
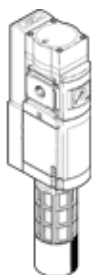


drukopbouw- en ontluichtingsventiel MS6-SV-1/2-E-10V24-SO-AG-MP1

Artikelnummer: 8190258

FESTO



Informatieblad

Kenmerk	Waarde
Reeks	MS
Grootte	6
Rastermaat	62 mm
Beveiligingsfunctie	Ontluchten Vermijden van onverwachte opstart (beluchten)
Safety Integrity Level (SIL)	Ontluchten / SIL 3 Vermijden van onverwachte opstart (beluchten) / SIL 3
Performance Level (PL)	Ontluchten / tot categorie 4, Pl Vermijden van onverwachte opstart (beluchten) / tot categorie 4, Performance Level e
Opmerking bij geforceerde dynamisering	Schakelfrequentie minstens 1 maand
Constructieve opbouw	Zuigerzitting
Overlappingsvrij	nee
Soort bediening	elektrisch
Stuurluchttoevoer	intern
Afdichtingsprincipe	zacht
Ontluichtingsfunctie	niet regelbaar
Positiedetectieprincipe	Magneetzuigerprincipe
Volgens norm	DIN EN ISO 13849-1
Handbediening	geen
Soort reset	mechanische veer
Soort sturing	voorgestuurd
Ventiefunctie	3/2 gesloten monostabiel Drukopbouwfunctie
Bedrijfsdruk Mpa	0,35 ... 1 MPa
Werkdruk	3,5 ... 10 bar
drukindicator	met manometer
C-waarde	19,3 l/sbar
b-waarde	0,21
normaal nominaal debiet	4.300 l/min
Normaal debiet ontluchting 0,6-10 MPa (6-10 bar, 87-10 psi)	9.000 l/min
Max. schakelfrequentie	0,5 Hz
Schakeltijd uit	40 ms
Schakeltijd in	130 ms
Inschakelduur	100 %
Signaalstatus display	LED potentieelvrij contact
Nominale bedrijfsspanning DC	24 V
Toegelaten spanningschommelingen	+/- 10 %
Bedrijfsmedium	Perslucht volgens ISO8573-1:2010 [7:4:4]
Opmerking over werkings- en stuurmedium	Geoliede werking mogelijk (vereist in verdere werking)
Corrosiebestendigheidsklasse KBK	2 - matige corrosieweerstand
Materiaal - opmerking	RoHS conform
LABS-conformiteit	VDMA24364-B1/B2-L
Geluidsdruk niveau	75 dB(A)
Beschermingsgraad	IP65

Kenmerk	Waarde
	met contactdoos
Mediumtemperatuur	-10 ... 50 °C
Omgevingstemperatuur	-10 ... 50 °C
Lagertemperatuur	-10 ... 50 °C
Schokvastheid	Schoktest met scherptegraad 2 volgens FN 942017-5 und EN 60068-2-27
Trilbestendig	Transporttest met scherptegraad 2 volgens FN 942017-4 und EN 60068-2-6
Toelating	RCM Mark
KC-kenteken	KC-EMV
CE-markering (zie conformiteitsverklaring)	volgens EU-EMV-richtlijn volgens EU-machinerichtlijn
Afdeling voor uitgifte van certificaten	IFA 1001180
Soort bevestiging	inline-installatie met toebehoren naar keuze:
Inbouwpositie	willekeurig
Productgewicht	2.210 g
Pneumatische aansluiting 1	G1/2
Pneumatische aansluiting 2	G1/2
Pneumatische aansluiting 3	G1
Elektrische aansluiting	9-polig Sub-D
Materiaal behuizing	gespuitgiet aluminium
Materiaal dichtingen	NBR
Materiaal zuigerstang	hooggelegeerd staal roestvrij