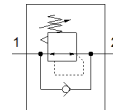
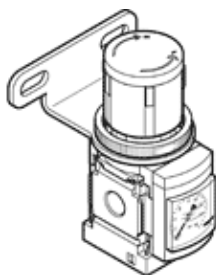


drukregelventiel MS4-LR-1/8-D5-VS-OS-WR

Artikelnummer: 8190233

FESTO



Informatieblad

Kenmerk	Waarde
Grootte	4
Reeks	MS
Bedieningsveiligheid	Draaiknop met vergrendeling
Inbouwpositie	willekeurig
Constructieve opbouw	direct gestuurd membraanregelventiel
Regelfunctie	Uitgangsdruk constant met secundaire ontluchting met keerstroombgedrag
Bedrijfsdruk Mpa	0,08 ... 1,4 MPa
Werkdruk	0,8 ... 14 bar
Drukregelbereik	0,3 ... 4 bar
Max. drukhysterese (MPa)	0,025 MPa
Max. drukhysteresis	0,25 bar 3,625 psi
normaal nominaal debiet	1.200 l/min
Bedrijfsmedium	Perslucht volgens ISO8573-1:2010 [7:4:4] Inerte gassen
Opmerking over werkings- en stuurmedium	Geoliede werking mogelijk (vereist in verdere werking)
Corrosiebestendigheidsklasse KBK	2 - matige corrosieweerstand
LABS-conformiteit	VDMA24364-B1/B2-L
Lagertemperatuur	-10 ... 60 °C
Geschikt voor levensmiddelen	zie uitgebreide materiaalinformatie
Mediumtemperatuur	-10 ... 60 °C
Omgevingstemperatuur	-10 ... 60 °C
Productgewicht	225 g
Soort bevestiging	Frontpaneelmontage inline-installatie met toebehoren naar keuze:
Pneumatische aansluiting 1	G1/8
Pneumatische aansluiting 2	G1/8
Materiaal - opmerking	RoHS conform
Materiaal aansluitplaat	gespuitgiet aluminium
Materiaal bedieningscomponent	PA POM
Materiaal dichtingen	NBR
Materiaal behuizing	gespuitgiet aluminium
Materiaal membraan	NBR