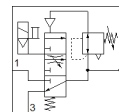


drukopbouwventiel

MS6-EDE-1/2-V24-F1A-B

Artikelnummer: 8176513

FESTO



Informatieblad

Kenmerk	Waarde
Grootte	6
Rastermaat	62 mm
Ontluchtingsfunctie	niet regelbaar
Soort bediening	elektrisch
Inbouwpositie	loodrecht +/- 5°
Reeks	MS
Handbediening	met vergrendeling duwend
Constructieve opbouw	Zittingsventiel, elektrisch bediend
Soort reset	mechanische veer
Soort sturing	voorgestuurd
Stuurluchttoevoer	intern
Ventiel functie	3/2 gesloten monostabiel
Schakelpositie-indicator	met toebehoren
Bedrijfsdruk Mpa	0,3 ... 0,7 MPa
Werkdruk	3 ... 7 bar
normaal nominaal debiet	5.000 l/min
Inschakeltijd	31 ms
Spoel eigenschappen	24VDC:2,3
Toege laten spanningsschommelingen	+/- 10 %
Bedrijfsmedium	Perslucht volgens ISO8573-1:2010 [7:4:4]
Corrosiebestendigheidsklasse KBK	1 - lage corrosieweerstand
LABS-conformiteit	VDMA24364-B1/B2-L
RSBP-classificatie volgens CD-0033	F1a
Cleanroomklasse	ISO klasse 7
Lagertemperatuur	-10 ... 60 °C
Mediumtemperatuur	-5 ... 50 °C
Beschermingsgraad	IP65
Omgevingstemperatuur	-5 ... 50 °C
Productgewicht	517 g
Elektrische aansluiting	Aansluitpatroon vorm C volgens EN 175301-803 volgens EN 175301-803
Signaalstatus display	met toebehoren
Soort bevestiging	met wand-/oppervlaktehouder
Pneumatische aansluiting 1	G1/2
Pneumatische aansluiting 2	G1/2
Pneumatische aansluiting 3	G1/2
Materiaal - opmerking	RoHS conform
Materiaal dichtingen	HNBR NBR
Materiaal behuizing	PA-versterkt