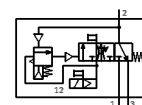
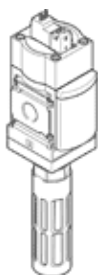


drukopbouw- en ontluichtingsventiel

MS6-SV-1/2-C-10V24-S-AD7

Artikelnummer: 8172785

FESTO



Informatieblad

Kenmerk	Waarde
Reeks	MS
Grootte	6
Rastermaat	62 mm
Beveiligingsfunctie	Ontluichten Vermijden van onverwachte opstart (beluchten)
Performance Level (PL)	Ontluichten / Categorie 1, Performance Level c Vermijden van onverwachte opstart (beluchten) / tot categorie 1, Performance Level c
Opmerking bij geforceerde dynamisering	Schakelfrequentie minstens 1 maand
Constructieve opbouw	Zuigerschuif
Overlappingsvrij	ja
Soort bediening	elektrisch
Stuurlichttoevoer	intern
Afdichtingsprincipe	zacht
Ontluichtingsfunctie	niet regelbaar
Handbediening	Aan het pilootmagneetventiel: duwend aan drukopbouw en ontluichtingsventiel: vergrendelend, self resetting
Soort reset	mechanische veer
Soort sturing	voorgestuurd
Ventiefunctie	3/2 gesloten monostabiel Drukopbouwfunctie
Bedrijfsdruk Mpa	0,3 ... 1 MPa
Werkdruk	3 ... 10 bar
drukindicator	met druksensor met schakelindicator
C-waarde	23,2 l/sbar
b-waarde	0,4
normaal nominaal debiet	5.700 l/min
Normaal debiet ontluichting 0,6->0 MPa (6->0 bar, 87->0 psi)	7.600 l/min
Schakeltijd uit	65 ms
Schakeltijd in	370 ms
Inschakelduur	100 %
Spoeleigenschappen	24 V DC: 1,8 W
Toegelaten spanningsschommelingen	+/- 10 %
Bedrijfsmedium	Perslucht volgens ISO8573-1:2010 [7:4:4]
Opmerking over werkings- en stuurmedium	Geoliede werking mogelijk (vereist in verdere werking)
Corrosiebestendigheidsklasse KBK	2 - matige corrosieweerstand
Materiaal - opmerking	RoHS conform
LABS-conformiteit	VDMA24364-B1/B2-L
Beschermingsgraad	IP65 met contactdoos
Schokvastheid	Schoktest met scherptegraad 2 volgens FN 942017-5 und EN 60068-2-27
Trilbestendig	Transporttest met scherptegraad 2 volgens FN 942017-4 und EN 60068-2-6
CE-markering (zie conformiteitsverklaring)	volgens EU-machinerichtlijn
Geschikt voor levensmiddelen	zie uitgebreide materiaalinformatie
Soort bevestiging	inline-installatie met toebehoren

Kenmerk	Waarde
	naar keuze:
Inbouwpositie	willekeurig
Productgewicht	1.006 g
Pneumatische aansluiting 1	G1/2
Pneumatische aansluiting 2	G1/2
Pneumatische aansluiting 3	G3/4
Elektrische aansluiting	2-polig Aansluitpatroon vorm C volgens EN 175301-803 Stekker volgens EN 175301-803
Materiaal behuizing	gespuitgiet aluminium
Materiaal dichtingen	NBR
Materiaal zuigerstang	hooggelegeerd staal roestvrij