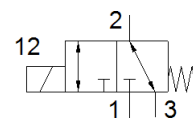
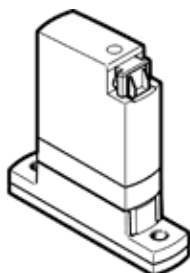


Door medium gescheiden magneetventiel VYKA-F7-M32-12-PV-5YQ7

Artikelnummer: 8170084

FESTO



Informatieblad

Kenmerk	Waarde
Constructieve opbouw	Wipventiel met membraanafdichting
Afdichtingsprincipe	zacht
Materiaal in contact met media	FPM PEEK
Geschikt voor levensmiddelen	zie uitgebreide materiaalinformatie
Ventielfunctie	3/2 open/gesloten monostabiel
Nominale diameter	1,2 mm
Stroomrichting	reversibel met beperkingen
Soort bediening	elektrisch
Soort sturing	direct
Soort reset	mechanische veer
Handbediening	geen
Inbouwpositie	willekeurig
Soort bevestiging	met doorgangsboring voor schroef M2
Elektrische aansluiting 1, aansluittype	Contactdoos
Elektrische aansluiting 1, aansluittechniek	Aansluitschema Q7
Elektrische aansluiting 1, aantal polen/adere	2
Grootte	7
Rastermaat	7,5 mm
Fluid-aansluiting	Flens
Medium	Vloeibare media Gasvormige media
Opmerking over medium	Opgelet met bestendigheid van de materialen die in contact komen met media maximale partikelgrootte 5 µm
Binnenvolume	16 µl vloeistofruimte ventiel 26 µl ventiel met vloeistofaansluitingen
Mediumtemperatuur vloeibare media	0 ... 50 °C
Mediumtemperatuur gasvormige media	0 ... 50 °C
Omgevingstemperatuur	0 ... 50 °C
Lagertemperatuur	-20 ... 70 °C
Mediumdruk	-0,05 ... 0,2 MPa
Werkdruk	-0,5 ... 2 bar
Mediumdruk psi	-7,25 ... 29 psi
Informatie over de mediumdruk	COM:-0,25-2/-0,025-0,2/.. NC:-0,5-1/-0,05-0,1/-7,25-14,5 NO:-0,5-1/-0,05-0,1/-7,25-14,5
Drukverschil (MPa)	0,2 MPa
Drukverschil	2 bar
Drukverschil (psi)	29 psi
Barstdruk	2,3 MPa 23 bar 333,5 psi
Bedrijfsspanningsbereik DC	12 ... 26 V
Opmerking bij werkspanningsbereik DC	met elektrische aansluitplaat VAVE-K1-...
Toegelaten spanningsschommelingen	+/- 10 %

Kenmerk	Waarde
Elektrische vermogensopname	3,5 W
Opmerking over stroomverbruik	Laagstroomfase 0,3 W, hoogstroomfase 3,5 W voor 60 ms, in combinatie met VAVE-K1-...
Spoeleigenschappen	12 - 26 V DC: laagstroomfase 0,06 W, hoogstroomfase 2,2 W
Isolatiemateriaalklasse	B
Inschakelduur	100 % met houdstroomreductie Neem de aanwijzingen over de magneetventielen in acht
Max. schakelfrequentie	6 Hz
Informatie over de schakelfrequentie	Afhankelijk van omgevingstemperatuur en inbouwtoestand Bij 100 % inschakeltijdsduur, afhankelijk van omgevingstemperatuur en inbouwtoestand
Schakeltijd in vloeibare media	5 ms
Schakeltijd Aan gasvormige media	5 ms
Schakeltijd uit vloeibare media	5 ms
Schakeltijd Uit gasvormige media	5 ms
normaal nominaal debiet	11 l/min
Opmerking bij normaal nominaal debiet	Bij een drukval van 1 -> 0 bar (gasvormige media)
Debiet Kv	0,021 m ³ /h
Debiet Kv (l/min)	0,35 l/min
Informatie over debiet Kv	Voor water als medium Drukverschil 1 bar
Debiet water bij max. bedrijfsdruk	0,5 l/min 0,03 m ³ /h
Materiaal behuizing	PA-versterkt PEEK PPA versterkt
Materiaal membraan	FPM
Materiaal dichtingen	FPM
Materiaal - opmerking	RoHS conform
LABS-conformiteit	VDMA24364-zone III
Productgewicht	10,9 g
Beschermingsgraad	IP40
Opmerking bij beschermingsgraad	in gemonteerde toestand
Gebruiksaanwijzingen	Alleen voor gebruik in binnenruimtes
Corrosiebestendigheidsklasse KBK	0 - geen corrosieweerstand