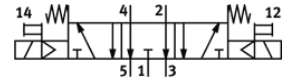
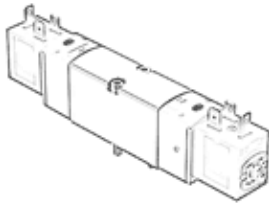


# magneetventiel VSVA-BK-P53E-D-A1-1B2

Artikelnummer: 8150872

FESTO



## Informatieblad

Kenmerk	Waarde
Ventiel functie	5/3 ontlucht
Soort bediening	elektrisch
Ventielgrootte	26 mm
normaal nominaal debiet	900 l/min
Bedrijfsdruk Mpa	0,3 ... 0,8 MPa
Werkdruk	3 ... 8 bar
Constructieve opbouw	Schuifventiel met afdichtingsring
Soort reset	mechanische veer
Beschermingsgraad	IP65 met contactdoos volgens IEC 60529
Nominale diameter	6,4 mm
Ontluchtingsfunctie	regelbaar
Afdichtingsprincipe	zacht
Inbouwpositie	willekeurig
Volgens norm	ISO 15407-1
Handbediening	met vergrendeling duwend
Soort sturing	voorgestuurd
Stuurlichttoevoer	intern
Stroomrichting	niet omkeerbaar
Dekking (overlapping)	negatieve dekking (onderlapping)
Signaalstatus display	met toebehoren
b-waarde	0,29
C-waarde	3,99 l/sbar
Debiet ventiel	924 l/min
Debiet ventiel op afzonderlijke aansluitplaat	924 l/min
Debiet ventiel pneumatisch verbonden	885 l/min
Schakeltijd uit	36,2 ms
Schakeltijd in	11,9 ms
Schakeltijd om	18,9 ms
Inschakelduur	100 %
Max. positieve testimpuls bij signaal 0	2.500 µs
Max. negatieve testimpuls bij signaal 1	1.100 µs
Nominale bedrijfsspanning DC	24 V
Spoeleigenschappen	24 V DC: 3,3 W
Toegelaten spanningsschommelingen	+/- 10 %
Bedrijfsmedium	Perslucht volgens ISO8573-1:2010 [7:4:4]
Opmerking over werkings- en stuurmedium	Geoliede werking mogelijk (vereist in verdere werking)
Trilbestendig	Transporttest met scherptegraad 2 volgens FN 942017-4 und EN 60068-2-6
Schokvastheid	Schoktest met scherptegraad 2 volgens FN 942017-5 und EN 60068-2-27
Corrosiebestendigheidsklasse KBK	1 - lage corrosieweerstand
LABS-conformiteit	VDMA24364-zone III
Mediumtemperatuur	-5 ... 50 °C
Stuurmedium	Perslucht volgens ISO8573-1:2010 [7:4:4]
Omgevingstemperatuur	-5 ... 50 °C

<b>Kenmerk</b>	<b>Waarde</b>
Max. aandraaimoment ventielbevestiging	2,4 Nm
Productgewicht	320 g
Elektrische aansluiting	Aansluitpatroon vorm B volgens EN 175301-803 volgens industriestandaard (11mm)
Soort bevestiging	op aansluitplaat
Aansluiting luchtopening	niet gekanaliseerd
Pneumatische aansluiting 1	Aansluitplaat grootte 26 mm volgens ISO 15407-1
Pneumatische aansluiting 2	Aansluitplaat grootte 26 mm volgens ISO 15407-1
Pneumatische aansluiting 3	Aansluitplaat grootte 26 mm volgens ISO 15407-1
Pneumatische aansluiting 4	Aansluitplaat grootte 26 mm volgens ISO 15407-1
Pneumatische aansluiting 5	Aansluitplaat grootte 26 mm volgens ISO 15407-1
Materiaal - opmerking	RoHS conform
Materiaal dichtingen	HNBR NBR
Materiaal behuizing	aluminumlegering
Materiaal zuigerschuiver	aluminumlegering
Materiaal schroeven	Verzinkt staal