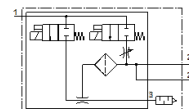
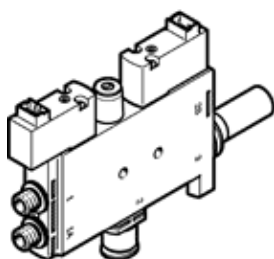


vacuümgenerator

OVEL-10-H-15-P-VQ6-UC-C-A-H3

Artikelnummer: 8141097

FESTO



Informatieblad

| Kenmerk | Waarde |
|---|--|
| Nominale diameter Laval-mondstuk | 0,95 mm |
| Rastermaat | 15 mm |
| Type geluiddemper | gesloten |
| Inbouwpositie | willekeurig |
| Ejectorkarakteristiek | hoog vacuüm Standaard |
| Filterfijnheid | 40 µm |
| Handbediening | duwend |
| Geïntegreerde functie | uitwerpimpuls elektrisch Debietregelventiel Inschakelventiel elektrisch Filter Geluiddemper gesloten |
| Constructieve opbouw | T-vorm |
| Ventiefunctie | gesloten |
| Bedrijfsdruk voor max. zuigvolumestroom (MPa) | 0,4 MPa |
| Werkdruk voor max. zuigvolumestroom | 4 bar |
| Bedrijfsdruk voor max. zuigvolumestroom (psi) | 58 psi |
| Bedrijfsdruk Mpa | 0,2 ... 0,7 MPa |
| Werkdruk | 2 ... 7 bar |
| Bedrijfsdruk | 29 ... 101,5 psi |
| Bedrijfsdruk voor max. vacuüm (MPa) | 0,41 MPa |
| Werkdruk voor maximaal vacuüm | 4,1 bar |
| Bedrijfsdruk voor max. vacuüm (psi) | 59,45 psi |
| Max. vacuüm | 92 % |
| Nominale bedrijfsdruk | 0,4 MPa |
| Nominale werkdruk | 4 bar |
| Nominale bedrijfsdruk (psi) | 58 psi |
| Max. zuigvolumestroom tegen atmosfeer | 21 l/min |
| Beluchtingstijd bij nominale bedrijfsdruk met uitwerpimpuls | 1 s |
| Bedrijfsspanningsbereik DC | 21,6 ... 26,4 V |
| Inschakelduur | 100 % |
| Spoeleigenschappen | 24 V DC: 1 W |
| Toelating | c UL us - Listed (OL) |
| CE-markering (zie conformiteitsverklaring) | volgens EU-EMV-richtlijn |
| Bedrijfsmedium | Perslucht volgens ISO8573-1:2010 [7:4:4] |
| Opmerking over werkings- en stuurmedium | Geoliede werking niet mogelijk |
| Corrosiebestendigheidsklasse KBK | 2 - matige corrosieweerstand |
| LABS-conformiteit | VDMA24364-B1/B2-L |
| Mediumtemperatuur | 0 ... 50 °C |
| Geluidsdrumniveau bij nominale werkdruk | 56 dB(A) |
| Beschermingsgraad | IP40 |
| Omgevingstemperatuur | 0 ... 50 °C |
| Productgewicht | 58 g |
| Elektrische aansluiting ingang, functie | uitwerpimpuls Vacuümpopwekking |

| Kenmerk | Waarde |
|--|--------------------------------|
| Elektrische aansluiting ingang, aansluittype | 2x stekker |
| Elektrische aansluiting ingang, aansluittechniek | Aansluitpatroon H |
| Elektrische aansluiting ingang, aantal polen/adere | 2 |
| Elektrische aansluiting ingang, bevestigingstype | Snap-in vergrendeling |
| Soort bevestiging | op de verbindingstrips |
| Pneumatische aansluiting 1 | Gemeenschappelijke aansluiting |
| Pneumatische aansluiting 3 | Geluiddemper gesloten |
| Vacuümaansluiting | voor slang buitendiameter 6 mm |
| Materiaal aansluitdraad | POM |
| Materiaal - opmerking | RoHS conform |
| Materiaal dichtingen | NBR |
| Materiaal receiver nozzle | POM |
| Materiaal filter | POM |
| Materiaal behuizing | PA-versterkt |
| Materiaal holle schroef | aluminumlegering |
| Materiaal regelschroef | Staal |
| Materiaal geluiddemper | PA-versterkt PE |
| Materiaal schroeven | Staal |
| Materiaal straalmondstuk | aluminumlegering |