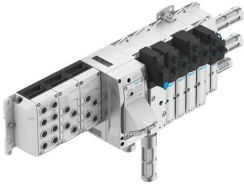


Ventieleiland VTSA-F-CB-AP

Artikelnummer: 8130722

FESTO



Gegevensblad

Functie	Waarde
Elektrische aansturing	AP-interface Veldbus
Bevestigingstype	Directe bevestiging via doorgangsboring Op DIN-rail met toebehoren op montageframe vastgeschroefd met doorgangsboring voor schroef M5 met toebehoren met doorgangsboring voor schroef M6 met toebehoren met doorgangsboring voor schroef M5 met doorgangsboring voor schroef M6
Inbouwpositie	naar keuze, op H-rail: horizontaal
Bedrijfsmedium	Perslucht conform ISO 8573-1:2010 [7:4:4]
Stuurmedium	Perslucht conform ISO 8573-1:2010 [7:4:4]
Omgevingstemperatuur	-5 °C...50 °C
Aanwijzing bij de omgevingstemperatuur	Derating in acht nemen volgens gebruikersdocumentatie Omgevingstemperatuur-derating conform IEC 61131-2:2017 in acht nemen
Lagertemperatuur	-20 °C...60 °C
Relatieve luchtvochtigheid	5 - 90 % Niet condenserend
Max. opstelhoogte	3500 m
Informatie over max. installatiehoogte	> 2000 m ASL (< 79,5 kPa) Derating in acht nemen volgens gebruikersdocumentatie Omgevingstemperatuur-derating conform IEC 61131-2:2017 in acht nemen
Beschermingsklasse	IP65
Corrosiebestendigheidsklasse KBK	0 - geen corrosiebelasting
Bedrijfsdruk	-0.9 bar...10 bar
Stuurdruk	3 bar...10 bar
LABS-conformiteit	VDMA24364-B1/B2-L
CE-teken (zie conformiteitsverklaring)	Conform EU-EMC-richtlijn conform EU-RoHS-richtlijn
Goedkeuring	RCM Mark c UL us - Recognized (OL)

Funcctie	Waarde
Materiaal-informatie	RoHS conform halogeenvrij Fosforestervrij
Opbouw ventieleiland	Modulair, ventielgroottes combineerbaar
Handbediening	Vergrendelend Met toebehoren vergrendelend Schakelend verborgen Zelfterugstellend door elektrisch aanstuursignaal
Bedieningswijze	Elektrisch
Ventiefunctie	2x2/2 gesloten monostabiel 2x3/2 gesloten monostabiel 2x3/2 open monostabiel 2x3/2 open/gesloten monostabiel 5/2 bistabiel 5/2 bistabiel-dominerend 5/2 monostabiel 5/2 monostabiel veiligheidsfunctie 5/3 belucht 5/3 ontucht 5/3 gesloten 5/3, aansluiting 2 belucht, 4 ontucht
Constructieve opbouw	Zuiger-schuif
Stuurluchttoevoer	extern intern
Vacuümgeschiktheid	ja
Ontluchtingsfunctie	Via smoorplaat
Signaaltoestandsindicatie	LED
Veldbusinterface, protocol	ACD (Address Conflict Detection) DLR (Device Level Ring) EtherCAT EtherCAT CoE EtherCAT Distributed Clocks (DC) EtherCAT EoE EtherCAT FoE EtherCAT Modular Device Profile (MDP) EtherNet/IP EtherNet/IP QoS EtherNet/IP Quickconnect LLDP MRP, MRPD (ringredundantie) Modbus/TCP (Modbus/UDP) PROFINET FSU PROFINET I&MO .. 3 PROFINET IRT
Veldbusinterface, aansluittype	2x contactdoos
Veldbus-interface, aansluittechniek	M12x1, D-gecodeerd conform EN 61076-2-101 RJ45 conform IEC 61076-3-117 (V14) SCRJ conform IEC 61754-24-21
Veldbusinterface, aantal polen/adere	2 ...8
Aanwijzing bij ingangen	EP: 488 byte Modbus: 4096 byte
Spanningstoevoer, functie	Elektronica/sensoren en last komend en functionele aarding Elektronica/sensoren en last komend
Spanningstoevoer, aansluittype	Stekkers
Spanningstoevoer, aansluittechniek	7/8" conform NFPA/T3.5.29 M12x1, L-gecodeerd conform EN 61076-2-111 M18x1 M8x1, A-gecodeerd conform EN 61076-2-104 Push-pull conform IEC 61076-3-126
Spanningstoevoer, aantal polen/adere	4 ...5
Nominale bedrijfsspanning DC	24 V
Informatie over nominale bedrijfsspanning DC	Protected Extra-Low-Voltage conform IEC 60204-1
Toegestane spanningschommelingen	+/- 10 %
Nominale bedrijfsspanning DC elektronica/sensoren	24 V

Functie	Waarde
Toegestane spanningschommelingen elektronica/sensoren	± 25 %
Potentiaalscheiding tussen de voedingsspanningen elektronica/ sensortechnologie en belasting/ventielen	ja
Polariteitsbescherming	ja