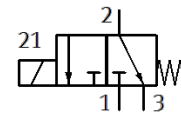
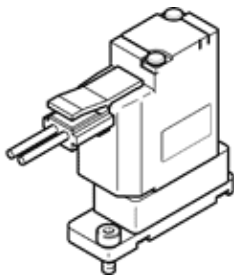


# Door medium gescheiden magneetventiel VYKB-F10-M32-16-PF-1HPA

Artikelnummer: 8122812

FESTO



## Informatieblad

Kenmerk	Waarde
Constructieve opbouw	Elektrische aansluiting zijkant Wipventiel met membraanafdichting
Afdichtingsprincipe	zacht
Materiaal in contact met media	FFPM PEEK
Ventiefunctie	3/2 open/gesloten monostabiel
Nominale diameter	1,6 mm
Stroomrichting	niet omkeerbaar
Soort bediening	elektrisch
Soort sturing	direct
Soort reset	mechanische veer
Handbediening	geen
Inbouwpositie	willekeurig
Soort bevestiging	met doorgangsboring voor schroef M2
Elektrische aansluiting 1, aansluittype	Kabel met stekker
Elektrische aansluiting 1, aansluittechniek	Aansluitschema HP
Grootte	10
Fluid-aansluiting	Flens
Medium	Vloeibare media Gasvormige media
Opmerking over medium	Opgelet met bestendigheid van de materialen die in contact komen met media maximale partikelgrootte 5 µm
Binnenvolume	35 µl
Mediumtemperatuur	0 ... 50 °C
Mediumtemperatuur vloeibare media	0 ... 50 °C
Omgevingstemperatuur	0 ... 50 °C
Lagertemperatuur	-20 ... 70 °C
Mediumdruk	-0,075 ... 0,1 MPa
Werkdruk	-0,75 ... 1 bar
Mediumdruk psi	-10,875 ... 14,5 psi
Overbelastingsdruk	0,3 MPa 3 bar
Overbelastingsdruk (psi)	43,5 psi
Bedrijfsspanningsbereik DC	24 V
Toegelaten spanningsschommelingen	+/- 10 %
Spoeleigenschappen	24 V DC: laagstroomfase 1 W, hoogstroomfase 3,7 W
Inschakelduur	100 %
Max. schakelfrequentie	2 Hz
Schakeltijd in	≤ 20 ms
Schakeltijd uit	≤ 20 ms
Debiet Kv	0,034 m <sup>3</sup> /h
Materiaal behuizing	PEEK
Materiaal membraan	FFPM
Materiaal dichtingen	FFPM
Materiaal - opmerking	RoHS conform

Kenmerk	Waarde
LABS-conformiteit	VDMA24364-zone III
Productgewicht	18 g
Beschermingsgraad	IP40
Corrosiebestendigheidsklasse KBK	0 - geen corrosieweerstand
CE-markering (zie conformiteitsverklaring)	volgens EU-EMV-richtlijn volgens EU-RoHS-RL
UKCA-teken (zie conformiteitsverklaring)	volgens de UK-voorschriften voor EMC volgens de UK RoHS-voorschriften