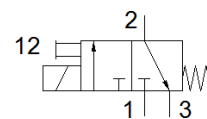
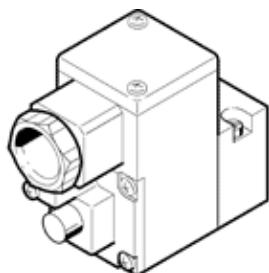


# pilootventiel MGXIAH-3/2-H-T-0.8-24DC-EX

Artikelnummer: 8118347

FESTO



## Informatieblad

Kenmerk	Waarde
Ventiel functie	3/2 gesloten monostabiel
Soort bediening	elektrisch
Bedrijfsdruk Mpa	-0,09 ... 0,8 MPa
Werkdruk	-0,9 ... 8 bar
Bedrijfsdruk	-13,05 ... 116 psi
Constructieve opbouw	Inschakelventiel
Soort reset	mechanische veer
CE-markering (zie conformiteitsverklaring)	volgens EU Ex-beveiligingsrichtlijn (ATEX)
Ex-beveiligingscertificaat buiten de EU	EPL Da (CN) EPL Da (IEC-EX) EPL Ga (CN) EPL Ga (IEC-EX)
Afdeling voor uitgifte van certificaten	ATEX: CML 17 ATEX 2046X IEC: IECEx CML 17.0030X
ATEX-categorie Gas	II 1G
ATEX-categorie Stof	II 1D
Explosieontstekingsbeveiliging type Gas	Ex ia IIC T6...T5 Gb
Explosieontstekingsbeveiliging type Stof	Ex ia IIIC T135°C Db
Explosie veilige omgevingstemperatuur	-40°C ≤ Ta ≤ 50°C/65°C
Beschermingsgraad	IP65
Handbediening	duwend
Stroomrichting	niet omkeerbaar
Inschakelduur	100 %
Isolatiemateriaalklasse	H
Max. ingangsvermogen	-55°C ~+50°C T6 = 2,98W -55°C ~+65°C T5 = 1W -55°C ~+65°C T5 = 2,98W -55°C ~+65°C T6 = 1W
Max. ingangsspanning	31 V
Max. ingangsstroom	0,67 A
Spoeleigenschappen	24 V DC: 1,5 W
effectieve inductiviteit	verwaarloosbaar klein
effectieve capaciteit	verwaarloosbaar klein
Toegelaten frequentieschommelingen	+/- 10 %
Bedrijfsmedium	Perslucht volgens ISO8573-1:2010 [7:4:4]
Opmerking over werkings- en stuurmedium	Geoliede werking mogelijk (vereist in verdere werking)
Corrosiebestendigheidsklasse KBK	2 - matige corrosieweerstand
LABS-conformiteit	VDMA24364-zone III
Omgevingstemperatuur	-55 ... 80 °C
Soort bevestiging	CNOMO
Materiaal - opmerking	RoHS conform