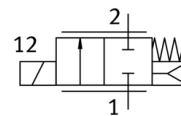
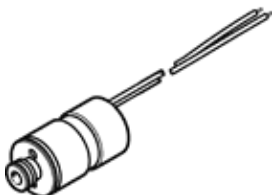


proportioneel wegventiel VPWS-6-B-6-PC15-7-V

Artikelnummer: 8074538

FESTO



Informatieblad

Kenmerk	Waarde
Nominale diameter	6 mm
Soort bediening	elektrisch
Afdichtingsprincipe	zacht
Inbouwpositie	willekeurig
Constructieve opbouw	direct gestuurd zitventiel
Soort reset	mechanische veer
Soort sturing	direct
Stroomrichting	niet omkeerbaar
Ventielfunctie	2/2 proportioneel wegventiel gesloten
Bedrijfsdruk Mpa	0 ... 0,7 MPa
Werkdruk	0 ... 7 bar
Nominale bedrijfsdruk	0,7 MPa
Nominale werkdruk	7 bar
Nominale bedrijfsdruk (psi)	101,5 psi
Barstdruk	21 bar 21 bar 304,5 psi
Normaal debiet	270 ... 350 l/min
Hysteresis	22,5 mA
Schakeltijd in	10 ms
Stroomregelbereik	0 ... 225 mA
Max elektrische vermogensopname	3 W
Weerstand spoel	60,5 Ohm
Inschakelduur	100 % (zie montagehandleiding)
Report number for VOC emission test according to ISO 18562-3	FE 2021-450
Report number for particle emission according to ISO 18562-2	PAR_041_2022
Report number for surface cleanliness	FE_2021-498
Oxygen suitability according to standard	ISO 15001
Maximum impurity level for hydrocarbons	500 mg/m ²
Corrosiebestendigheidsklasse KBK	1 - lage corrosieweerstand
LABS-conformiteit	VDMA24364-zone III
Medium	Inerte gassen Lucht Zuurstof
Opmerking over medium	Geoliede werking niet mogelijk maximale partikelgrootte 10 µm
Mediumtemperatuur	5 ... 50 °C
Beschermingsgraad	IP60
Opmerking bij beschermingsgraad	IP65 met geschikte stekker in gemonteerde toestand
Omgevingstemperatuur	5 ... 50 °C
Lagertemperatuur	-40 ... 80 °C
Productgewicht	25 g
Elektrische aansluiting 1, aansluittype	Kabel
Elektrische aansluiting 1, aansluittechniek	Open einde
Elektrische aansluiting 1, aantal polen/adere	2

Kenmerk	Waarde
Kabellengte	70 ... 80 mm
Soort bevestiging	op aansluitplaat Plug-in met toebehoren
Pneumatische aansluiting 1	Cartridge 7,5 mm
Pneumatische aansluiting 2	Cartridge 15 mm
Materiaal - opmerking	RoHS conform
Materiaal dichtingen	FPM
Materiaal behuizing	hooggelegeerd staal