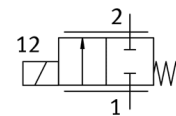


proportioneel wegventiel VPWS-2.2-B-6-PC15-3-V

Artikelnummer: 8074074

FESTO



Informatieblad

Kenmerk	Waarde
Nominale diameter	2,2 mm
Soort bediening	elektrisch
Afdichtingsprincipe	zacht
Inbouwpositie	willekeurig
Constructieve opbouw	direct gestuurd zitventiel
Soort reset	mechanische veer
Soort sturing	direct
Stroomrichting	niet omkeerbaar
Ventielfunctie	2/2 proportioneel wegventiel gesloten
Bedrijfsdruk Mpa	0 ... 0,3 MPa
Werkdruk	0 ... 3 bar
Nominale bedrijfsdruk	0,3 MPa
Nominale werkdruk	3 bar
Nominale bedrijfsdruk (psi)	43,5 psi
Barstdruk	30 bar 30 bar 435 psi
Normaal debiet	46 ... 56 l/min
Hysteresis	16 mA
Max. schakelfrequentie	18 Hz
Stroomregelbereik	0 ... 200 mA
Max elektrische vermogensopname	2,5 W
Weerstand spoel	60,5 Ohm
Inschakelduur	100 % (zie montagehandleiding)
Report number for surface cleanliness	19 10 1290P
Oxygen suitability according to standard	ISO 15001
Maximum impurity level for hydrocarbons	550 mg/m ²
Corrosiebestendigheidsklasse KBK	1 - lage corrosieweerstand
LABS-conformiteit	VDMA24364-zone III
Medium	Inerte gassen Lucht Zuurstof
Opmerking over medium	Geoliede werking niet mogelijk maximale partikelgrootte 10 µm
Mediumtemperatuur	5 ... 50 °C
Beschermingsgraad	IP60
Opmerking bij beschermingsgraad	IP65 met geschikte stekker in gemonteerde toestand
Omgevingstemperatuur	5 ... 50 °C
Lagertemperatuur	-40 ... 80 °C
Productgewicht	23 g
Elektrische aansluiting 1, aansluittype	Kabel
Elektrische aansluiting 1, aansluittechniek	Open einde
Elektrische aansluiting 1, aantal polen/adere	2
Kabellengte	70 ... 80 mm
Soort bevestiging	op aansluitplaat

Kenmerk	Waarde
	Plug-in met toebehoren
Pneumatische aansluiting 1	Cartridge 15 mm
Pneumatische aansluiting 2	Cartridge 7,2 mm
Materiaal - opmerking	RoHS conform
Materiaal dichtingen	FPM
Materiaal behuizing	hooggelegeerd staal