

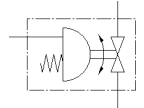
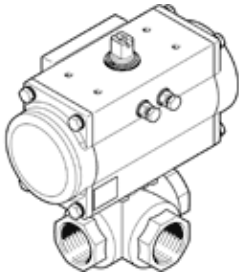
# kogelkraan-aandrijfeenheid

## VZBM-A-11/2"-RP-25-F-3L-B2-PB120

Artikelnummer: 8070272

FESTO

Messing, met enkelwerkende aandrijving DFPD 3/2-weg, nominale breedte 11/2", PN25, draad EN 10226-1.



### Informatieblad

Kenmerk	Waarde
Constructieve opbouw	Bolkraan (3-weg) Zwaai-aandrijving
Soort bediening	pneumatisch
Inbouwpositie	willekeurig
Soort bevestiging	inline-installatie
Aansluiting armatuur	Rp1 1/2
Schakelpositie-indicator	Gleufrichting = debietrichting
Nominale breedte DN	40
Werkdruk	5,5 ... 8 bar
Nominale druk armatuur	25
Medium	Perslucht volgens ISO8573-1:2010 [-:-:-] Inerte gassen Water - geen waterdamp neutrale vloeistoffen
Bedrijfsmedium	Perslucht volgens ISO8573-1:2010 [7:4:4]
Opmerking over werkings- en stuurmedium	Drukdauwpunt 10°C lager dan omgevings- of mediumtemperatuur Geoliede werking mogelijk (vereist in verdere werking)
Mediumtemperatuur	-20 ... 130 °C
Omgevingstemperatuur	-20 ... 80 °C
Debiet Kv type L	200 m <sup>3</sup> /h
Materiaal - opmerking	RoHS conform
LABS-conformiteit	VDMA24364-zone III
Materiaal behuizing	messing vernikkeld
Materiaalnummer behuizing	CW617N
Materiaal dichtingen	HNBR PTFE
Materiaal kogel	Messing, gechromeerd
Materiaalnummer kogel	CW614N
Materiaal as	Messing
Materiaalnummer as	CW614N
Productgewicht	8.973 g
Corrosiebestendigheidsklasse KBK	1 - lage corrosieweerstand