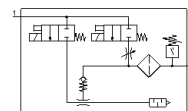
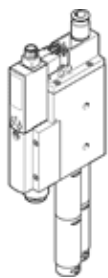


# vacuümgenerator OVEM-20-H-C-QO-CE-N-LK

Artikelnummer: 8070096

FESTO



## Informatieblad

Kenmerk	Waarde
Nominale diameter Laval-mondstuk	2 mm
Rastermaat	36 mm
Type geluiddemper	open
Inbouwpositie	willekeurig
Ejectorkarakteristiek	hoog vacuüm Standaard
Filterfijnheid	40 µm
Handbediening	duwend bijkomend via bedieningsknoppen
Geïntegreerde functie	Uitwerpimpulsventiel, elektrisch Debietregelventiel Inschakelventiel elektrisch Filter Luchtspaarfunctie elektrisch Terugslagventiel Geluiddemper open vacuümschakelaar
Constructieve opbouw	modulair
Bestand tegen kortsluiting	ja
Meetgrootte	Relatieve druk
Meetprincipe	piëzoresistent
Schakelelementfunctie	verbreekcontact NO-contact (maakcontact)
Schakelfunctie	Venstercomparator Drempelwaardecomparator
Ventiefunctie	gesloten
Polariteitsbescherming	voor alle elektrische aansluitingen
Schakelingang volgens norm	IEC 61131-2
Type display	4 posities alfanumeriek achtergrondverlicht LCD-display
Afleesbereik [bar]	-0,999 ... 0 bar
Weer te geven eenheden	bar
Instelbereik hysteresis [bar]	-0,9 ... 0 bar
Instelmogelijkheden	IO-Link via display en toetsen
Schakelpositie-indicator	LCD
Schakelstatusweergave	optisch
Instelbereik drempelwaarde	-0,999 ... 0 bar
Werkdruk	2 ... 8 bar
Werkdruk voor maximaal vacuüm	4 bar
Max. vacuüm	93 %
Nominale werkdruk	6 bar
Max. zuigvolumestroom tegen atmosfeer	98 l/min
Beluchtingstijd bij nominale werkdruk	0,2 s
Bedrijfsspanningsbereik DC	20,4 ... 27,6 V
Inschakelduur	100 %

Kenmerk	Waarde
Isolatiespanning	50 V
Nullaststroom	< 70 mA
Max. uitgangsstroom	100 mA
Reststroom	0,1 mA
Schakeluitgang	2xPNP
Spanningsdaling	≤ 1,8 V
Spoeleigenschappen	24 V DC: laagstroomfase 0,3 W, hoogstroomfase 2,55 W
Stootspanningsweerstand	0,8 kV
Bestand tegen overbelasting	beschikbaar
Vervuilingsgraad	3
Toelating	RCM Mark c UL us - Listed (OL)
KC-kenteken	KC-EMV
CE-markering (zie conformiteitsverklaring)	volgens EU-EMV-richtlijn
UKCA-teken (zie conformiteitsverklaring)	volgens de UK-voorschriften voor EMC
Bedrijfsmedium	Perslucht volgens ISO8573-1:2010 [7:4:4]
Opmerking over werkings- en stuurmedium	Geoliede werking niet mogelijk
Corrosiebestendigheidsklasse KBK	2 - matige corrosieweerstand
LABS-conformiteit	VDMA24364-zone III
Mediumtemperatuur	0 ... 50 °C
Relatieve luchtvochtigheid	5 - 85 %
Geluidsdrukkniveau bij nominale werkdruk	62 dB(A)
Beschermingsgraad	IP65
Beschermklasse	III
Omgevingstemperatuur	0 ... 50 °C
Max. aandrainmoment	0,8 Nm met inwendige schroefdraad 2,5 Nm met doorgangsboring
Productgewicht	825 g
Drukmeetbereik	-1 ... 0 bar
Nauwkeurigheid FS	3 %FS
Herhaalbaarheid schakelwaarde FS	0,6 %
Protocol	IO-Link
IO-Link, protocol	Device V 1.1
IO-Link, profiel	Smart sensor profile
IO-Link, functieklassen	Binair gegevenskanaal (BDC) Process Data Variable (PDV) Identificatie Diagnose Teach channel
IO-Link, Communicatiemodus	COM2 (38,4 kBaud)
IO-Link, poorttype	A
IO-Link, processdata OUT	1 Byte
IO-Link, procesdata-inhoud OUT	1 bit (uitwerpimpuls IN/OUT) 1 bit (vacuüm IN/OUT)
IO-Link, processgegevensbreedte IN	2 Byte
IO-Link, process data inhoud IN	14 bit PDV (drukmeetwaarde) 2 bit BDC (drukmonitoring)
IO-Link, minimale cyclustijd	3,5 ms
IO-Link, data geheugen vereist	0,5 Kilobyte
IO-Link, Device ID	0x00003E
Elektrische aansluiting	5-polig M12x1 Stekker
Manipulatiebeveiliging	elektronische vergrendeling
Soort bevestiging	met doorgangsboring met inwendige schroefdraad met toebehoren
Pneumatische aansluiting 1	QS-10
Pneumatische aansluiting 3	Geluiddemper
Vacuümaansluiting	QS-12
Materiaal - opmerking	RoHS conform

<b>Kenmerk</b>	<b>Waarde</b>
Materiaal dichtingen	HNBR NBR
Materiaal receiver nozzle	POM
Materiaal filter	Weefsel PA Gesinterd staal
Materiaal filterbehuizing	PA-versterkt
Materiaal behuizing	aluminumlegering PA-versterkt
Materiaal regelschroef	Staal
Materiaal geluiddemper	aluminumlegering POM PU-schuim
Materiaal schroeven	Staal
Materiaal scherm	PA
Materiaal stekkerbehuizing	Messing, vernikkeld
Materiaal stekkercontact	Messing, verguld
Materiaal pins	Staal
Materiaal straalmondstuk	aluminumlegering
Materiaal toetsenbord	TPE-U
Materiaal schroefkoppeling	Messing, vernikkeld