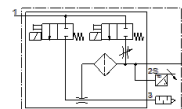
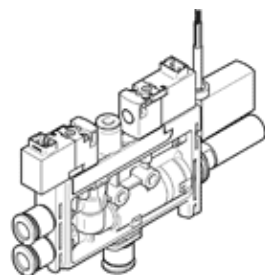


vacuümgenerator OVEL-10-H-15-PQ-VQ6-UA-C-A-B2PNLK-H3

Artikelnummer: 8069572

★ Kernprogramma

FESTO



Informatieblad

Kenmerk	Waarde
Nominale diameter Laval-mondstuk	0,95 mm
Rastermaat	15 mm
Type geluiddemper	open
Inbouwpositie	willekeurig
Ejectorkarakteristiek	hoog vacuüm Standaard
Filterfijnheid	40 µm
Handbediening	duwend
Geïntegreerde functie	uitwerpimpuls elektrisch Debietregelventiel Druksensor Inschakelventiel elektrisch Filter Geluiddemper open
Constructieve opbouw	T-vorm
Schakelelementfunctie	Normaal Open / Normaal Gesloten contact, omkeerbaar
Schakelfunctie	vrij programmeerbaar
Ventiefunctie	gesloten
Meetmethode	piëzoresistente druksensor met display
Type display	LED-display 2-digit
Instelmogelijkheden	IO-Link Teach-In via display en toetsen
Bedrijfsdruk voor max. zuigvolumestroom (MPa)	0,4 MPa
Werkdruk voor max. zuigvolumestroom	4 bar
Bedrijfsdruk voor max. zuigvolumestroom (psi)	58 psi
Bedrijfsdruk Mpa	0,2 ... 0,7 MPa
Werkdruk	2 ... 7 bar
Bedrijfsdruk	29 ... 101,5 psi
Bedrijfsdruk voor max. vacuüm (MPa)	0,38 MPa
Werkdruk voor maximaal vacuüm	3,8 bar
Bedrijfsdruk voor max. vacuüm (psi)	55,1 psi
Max. vacuüm	92 %
Nominale bedrijfsdruk	0,4 MPa
Nominale werkdruk	4 bar
Nominale bedrijfsdruk (psi)	58 psi
Max. zuigvolumestroom tegen atmosfeer	21 l/min
Beluchtingstijd bij nominale bedrijfsdruk met uitwerpimpuls	1 s
Bedrijfsspanningsbereik DC	21,6 ... 26,4 V
Inschakelduur	100 %
Schakeluitgang	PNP/NPN omkeerbaar
Spoeleigenschappen	24 V DC: 1 W
Toelating	c UL us - Listed (OL)
KC-kenteken	KC-EMV
CE-markering (zie conformiteitsverklaring)	volgens EU-EMV-richtlijn

Kenmerk	Waarde
UKCA-teken (zie conformiteitsverklaring)	volgens de UK-voorschriften voor EMC
Bedrijfsmedium	Perslucht volgens ISO8573-1:2010 [7:4:4]
Opmerking over werkings- en stuurmedium	Geoliede werking niet mogelijk
Corrosiebestendigheidsklasse KBK	2 - matige corrosieweerstand
LABS-conformiteit	VDMA24364-B1/B2-L
Mediumtemperatuur	0 ... 50 °C
Geluidsdrukniveau bij nominale werkdruk	68 dB(A)
Beschermingsgraad	IP40
Omgevingstemperatuur	0 ... 50 °C
Productgewicht	91 g
Bedrijfsspanningsbereik, DC-sensor	18 ... 30 V
Drukmeetbereik	-0,1 ... 0,1 MPa -1 ... 1 bar -14,5 ... 14,5 psi
Elektrische aansluiting ingang, functie	uitwerpimpuls Vacuümopwekking
Elektrische aansluiting ingang, aansluittype	2x stekker
Elektrische aansluiting ingang, aansluittechniek	Aansluitpatroon H
Elektrische aansluiting ingang, aantal polen/adere	2
Elektrische aansluiting ingang, bevestigingstype	Snap-in vergrendeling
Elektrische aansluiting uitgang, functie	Sensor
Elektrische aansluiting uitgang, aansluittype	Kabel
Elektrische aansluiting uitgang, aansluittechniek	Open einde
Elektrische aansluiting uitgang, aantal polen/adere	3
Kabeleigenschap	Suitable for energy chains
Kabeldiameter	2,9 mm
Toelrantie kabeldiameter	± 0,1 mm
Kabellengte	2,5 m
Geleider-nominale doorsnede	0,14 mm ²
Soort bevestiging	met doorgangsboring
Pneumatische aansluiting 1	voor slang buitendiameter 6 mm
Pneumatische aansluiting 3	Geluiddemper open
Vacuümaansluiting	voor slang buitendiameter 6 mm
Kleur kabelmantel	grijs
Materiaal aansluitdraad	POM
Materiaal - opmerking	RoHS conform
Materiaal dichtingen	NBR
Materiaal receiver nozzle	POM
Materiaal filter	POM
Materiaal behuizing	PA-versterkt
Materiaal kabelmantel	PVC
Materiaal regelschroef	Staal
Materiaal geluiddemper	PA-versterkt PE
Materiaal schroeven	Staal
Materiaal straalmondstuk	aluminumlegering