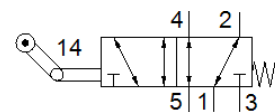
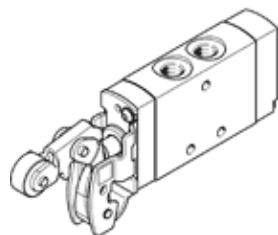


rolbediend ventiel VMEF-K-M52-M-G18

Artikelnummer: 8049240

FESTO



Informatieblad

Kenmerk	Waarde
Ventiefunctie	5/2 monostabiel
Soort bediening	mechanisch
Breedte	20 mm
normaal nominaal debiet	750 l/min
Bedrijfsdruk Mpa	-0,095 ... 1 MPa
Werkdruk	-0,95 ... 10 bar
Constructieve opbouw	Tuimelaar Zuigerschuif
Soort reset	mechanische veer
Max. slag-grens (hard)	11,8 mm
Nominale diameter	5,2 mm
Gebruiksaanwijzingen	Inklemgevaar
Afdichtingsprincipe	zacht
Inbouwpositie	willekeurig
Soort sturing	direct
Stroomrichting	omkeerbaar
Dekking (overlapping)	positieve dekking
Max. actuatorsnelheid voor zijdelingse belasting	0,7 m/s
Max. schakelfrequentie	3 Hz
Kamhoek	30 deg
Bedrijfsmedium	Perslucht volgens ISO8573-1:2010 [7:-:-]
Opmerking over werkings- en stuurmedium	Geoliede werking mogelijk (vereist in verdere werking)
Corrosiebestendigheidsklasse KBK	1 - lage corrosieweerstand
LABS-conformiteit	VDMA24364-B1/B2-L
Mediumtemperatuur	-10 ... 60 °C
Omgevingstemperatuur	-10 ... 60 °C
Opmerking over omgevingstemperatuur	Invloed van hitte op slijtage
Bedieningskracht	23,5 N
Productgewicht	255 g
Soort bevestiging	met doorgangsboring
Pneumatische aansluiting 1	G1/8
Pneumatische aansluiting 2	G1/8
Pneumatische aansluiting 3	G1/8
Pneumatische aansluiting 4	G1/8
Pneumatische aansluiting 5	G1/8
Materiaal - opmerking	RoHS conform
Materiaal bedieningsadapter	verzinkt staal
Materiaal deksel	PA-versterkt
Materiaal dichtingen	NBR
Materiaal behuizing	Kneedlegering aluminium, geëloxeerd