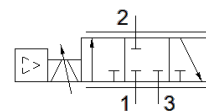
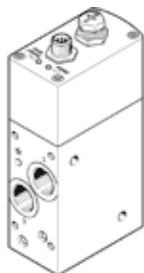


proportioneel debietregelventiel VPCF-6-L-8-G38-10-A4-E-EX2

Artikelnummer: 8041715

FESTO



Informatieblad

Kenmerk	Waarde
Ventiefunctie	3-wegs proportionele debietregelaar
Constructieve opbouw	Zuigerschuif met geïntegreerde druksensoren
Soort sturing	direct
Soort bediening	elektrisch
Soort reset	magnetische veer
Stroomrichting	niet omkeerbaar
Inbouwpositie	willekeurig
Afdichtingsprincipe	hard
Nominale diameter	6 mm
Bestand tegen kortsluiting	ja
Type display	LED
Debietbereik	0 ... 1.500 l/min
Bedrijfsdruk Mpa	0,1 ... 1 MPa
Werkdruk	1 ... 10 bar
Debietregelbereik	30 ... 1.500 l/min
Opmerking bij debietregelbereik	Regeling vanaf 30 l/min, onder deze referentiewaarde schakelt de debietregelaar in de ontluuchtingspositie. Nauwkeurigheidsspecificaties zijn gebaseerd op debietregelbereik van 50-1000 l/min 75-1500 l/min
Herhaalnauwkeurigheid in ± %FS	0,5 %FS
Absolute nauwkeurigheid in ± %FS bij kamertemperatuur	3 %FS
Hysteresis FS	0,8 %FS
Omgevingstemperatuur	0 ... 50 °C
Mediumtemperatuur	15 ... 35 °C
Bedrijfsmedium	Perslucht volgens ISO8573-1:2010 [6:4:4]
Opmerking over werkings- en stuurmedium	Geoliede werking niet mogelijk maximale partikelgrootte 5 µm
Beschermingsgraad	IP65
Opmerking bij beschermingsgraad	in gemonteerde toestand
Toelating	RCM Mark
CE-markering (zie conformiteitsverklaring)	volgens EU-EMV-richtlijn volgens EU Ex-beveiligingsrichtlijn (ATEX) volgens EU-RoHS-RL
UKCA-teken (zie conformiteitsverklaring)	volgens de UK-voorschriften voor EMC volgens de UK EX-voorschriften volgens de UK RoHS-voorschriften
ATEX-categorie Gas	II 3G
ATEX-categorie Stof	II 3D
Explosieontstekingsbeveiliging type Gas	Ex nA IIC T5 X Gc
Explosieontstekingsbeveiliging type Stof	Ex tc IIIC T60°C X Dc
Explosieveilige omgevingstemperatuur	0°C ≤ Ta ≤ +50°C
LABS-conformiteit	VDMA24364-B1/B2-L
Materiaal - opmerking	RoHS conform
Trilbestendig	Transporttest met scherpte graad 2 volgens FN 942017-4 und EN 60068-2-6
Schokvastheid	Schoktest met scherpte graad 2 volgens FN 942017-5 und EN 60068-2-27

Kenmerk	Waarde
Corrosiebestendigheidsklasse KBK	1 - lage corrosieweerstand
Nominale bedrijfsspanning DC	24 V
Bedrijfsspanningsbereik DC	20,4 ... 30 V
Restriempeel	5 %
Max stroomopname	1,2 A
Stroomopname bij onbelaste uitgangen	150 mA
Schakeluitgang	PNP
Schakelingang	PNP
Stroombelastbaarheid per uitgang	100 mA
Polariteitsbescherming	voor bedrijfsspanning
Inschakelduur	100 %
Max elektrische vermogensopname	36 W
Signaalbereik analoge uitgang	4 - 20 mA
Signaalbereik analoge ingang	4 - 20 mA
Diagnosefunctie	Aanduiding met LED
Elektrische aansluiting	8-polig A-gecodeerd M12x1 Stekker
Soort bevestiging	Directe montage via doorgangsboring Directe montage via draden
Pneumatische aansluiting 1	G3/8
Pneumatische aansluiting 2	G3/8
Pneumatische aansluiting 3	G3/8
Productgewicht	856 g
Materiaal behuizing	Kneedlegering aluminium, geëloxeerd
Materiaal dichtingen	FPM HNBR