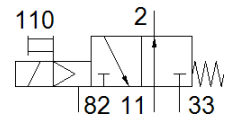
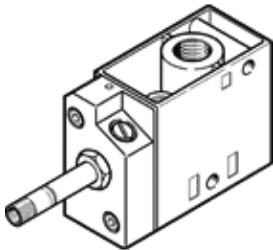


# magneetventiel MOFH-3-1/8

Artikelnummer: 7877

FESTO

met handbediening, zonder magneetspoelen en contactdoos.  
Magneetspoelen en contactdoos graag afzonderlijk bestellen.



## Informatieblad

| Kenmerk                                 | Waarde                                                       |
|-----------------------------------------|--------------------------------------------------------------|
| Ventiel functie                         | 3/2 open monostabiel                                         |
| Soort bediening                         | elektrisch                                                   |
| Breedte                                 | 26 mm                                                        |
| normaal nominaal debiet                 | 500 l/min                                                    |
| Bedrijfsdruk Mpa                        | 0,15 ... 0,8 MPa                                             |
| Werkdruk                                | 1,5 ... 8 bar                                                |
| Constructieve opbouw                    | Schotelzitting                                               |
| Soort reset                             | mechanische veer                                             |
| Toelating                               | c UL us - Recognized (OL)                                    |
| Beschermingsgraad                       | IP65                                                         |
| Nominale diameter                       | 5 mm                                                         |
| Rastermaat                              | 27 mm                                                        |
| Ontluchtingsfunctie                     | regelbaar                                                    |
| Afdichtingsprincipe                     | zacht                                                        |
| Inbouwpositie                           | willekeurig                                                  |
| Handbediening                           | met vergrendeling                                            |
| Soort sturing                           | voorgestuurd                                                 |
| Stroomrichting                          | niet omkeerbaar                                              |
| Dekking (overlapping)                   | negatieve dekking (onderlapping)                             |
| Schakeltijd uit                         | 29 ms                                                        |
| Schakeltijd in                          | 9 ms                                                         |
| Max. positieve testimpuls bij signaal 0 | 2.200 µs                                                     |
| Max. negatieve testimpuls bij signaal 1 | 3.700 µs                                                     |
| Spoeleigenschappen                      | zie magneetspoelen, apart te bestellen                       |
| Bedrijfsmedium                          | Perslucht volgens ISO8573-1:2010 [7:4:4]                     |
| Opmerking over werkings- en stuurmedium | Geoliede werking mogelijk (vereist in verdere werking)       |
| Corrosiebestendigheidsklasse KBK        | 1 - lage corrosieweerstand                                   |
| LABS-conformiteit                       | VDMA24364-B1/B2-L                                            |
| Lagertemperatuur                        | -20 ... 60 °C                                                |
| Mediumtemperatuur                       | -10 ... 60 °C                                                |
| Omgevingstemperatuur                    | -5 ... 40 °C                                                 |
| Productgewicht                          | 240 g                                                        |
| Elektrische aansluiting                 | via F-spoel, afzonderlijk te bestellen                       |
| Soort bevestiging                       | op de verbindingsstrip<br>met doorgangsboring<br>naar keuze: |
| Aansluiting stuurontluchting 82         | M5                                                           |
| Pneumatische aansluiting 1              | G1/8                                                         |
| Pneumatische aansluiting 2              | G1/8                                                         |
| Pneumatische aansluiting 3              | G1/8                                                         |
| Pneumatische aansluiting 33             | G1/8                                                         |
| Materiaal - opmerking                   | RoHS conform                                                 |
| Materiaal dichtingen                    | NBR                                                          |
| Materiaal behuizing                     | gespuitgiet aluminium                                        |