

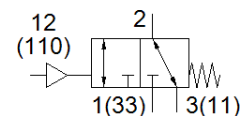
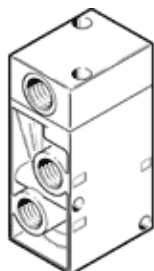
pneumatisch ventiel

VL/O-3-1/8-B

Artikelnummer: 7803

FESTO

Toepassing onbediend open of gesloten.



Informatieblad

Kenmerk	Waarde
Ventiel functie	3/2 open/gesloten monostabiel
Soort bediening	pneumatisch
Breedte	26 mm
normaal nominaal debiet	500 l/min
Bedrijfsdruk Mpa	-0,095 ... 1 MPa
Werkdruk	-0,95 ... 10 bar
Constructieve opbouw	Schotelzitting
Soort reset	mechanische veer
Nominale diameter	5 mm
Rastermaat	27 mm
Ontluchtingsfunctie	regelbaar
Afdichtingsprincipe	zacht
Inbouwpositie	willekeurig
Soort sturing	direct
Stuurluchttoevoer	extern
Stroomrichting	omkeerbaar
Dekking (overlapping)	negatieve dekking (onderlapping)
Stuurdruk MPa	0,1 ... 1 MPa
Stuurdruk	1 ... 10 bar
Max. schakelfrequentie	12 Hz
Schakeltijd uit	10 ms
Schakeltijd in	4 ms
Bedrijfsmedium	Perslucht volgens ISO8573-1:2010 [7:4:4]
Opmerking over werkings- en stuurmedium	Geoliede werking mogelijk (vereist in verdere werking)
Corrosiebestendigheidsklasse KBK	1 - lage corrosieweerstand
LABS-conformiteit	VDMA24364-B1/B2-L
Lagertemperatuur	-20 ... 60 °C
Mediumtemperatuur	-10 ... 60 °C
Stuurmedium	Perslucht volgens ISO8573-1:2010 [7:4:4]
Omgevingstemperatuur	-10 ... 60 °C
Productgewicht	150 g
Soort bevestiging	op de verbindingstripp met doorgangsboring naar keuze:
Aansluiting stuurlucht 110	G1/8
Aansluiting stuurlucht 12	G1/8
Pneumatische aansluiting 1	G1/8
Pneumatische aansluiting 11	G1/8
Pneumatische aansluiting 2	G1/8
Pneumatische aansluiting 3	G1/8
Pneumatische aansluiting 33	G1/8
Materiaal - opmerking	RoHS conform
Materiaal dichtingen	NBR
Materiaal behuizing	gespuitgiet aluminium