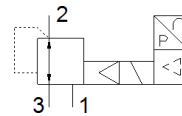
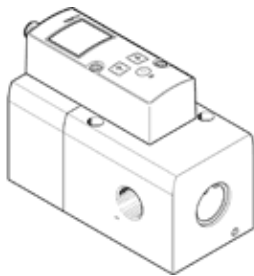


proportioneel drukregelventiel VPPM-12L-L-1-N12-0L10H-A4P-S1C1

Artikelnummer: 576683

FESTO



Informatieblad

Kenmerk	Waarde
Nominale breedte beluchting	12 mm
Nominale breedte ontluchting	12 mm
Soort bediening	elektrisch
Afdichtingsprincipe	zacht
Inbouwpositie	willekeurig
Constructieve opbouw	voorgestuurd membraanregelventiel
Bestand tegen kortsluiting	voor alle elektrische aansluitingen
Veiligheidstip	Veiligheidspositie VPPM: bij een breuk in de voedingskabel wordt de uitgangsdruk ongeregeld behouden.
Polariteitsbescherming	voor alle elektrische aansluitingen
Soort reset	mechanische veer
Soort sturing	voorgestuurd
Ventiefunctie	Proportioneel drukregelventiel (3-weg)
Type display	achtergrondverlicht LCD-display
Drukregelbereik Mpa	0,01 ... 1 MPa
Drukregelbereik	0,1 ... 10 bar
Ingangsdruk 1	0 ... 11 bar
Ingangsdruk 1 Mpa	0 ... 1,1 MPa
Max. drukhysterisis	0,05 bar
normaal nominaal debiet	7.000 l/min
Bedrijfsspanningsbereik DC	21,6 ... 26,4 V
Max stroomopname	500 mA
Inschakelduur	100 %
Max elektrische vermogensopname	12 W
Restripping	10 %
Schakeluitgang	PNP
Signaalbereik analoge uitgang	4 - 20 mA
Signaalbereik analoge ingang	4 - 20 mA
Bedrijfsmedium	Perslucht volgens ISO8573-1:2010 [7:4:4] Inerte gassen
Opmerking over werkings- en stuurmedium	Geoliede werking niet mogelijk
Toelating	RCM Mark c UL us - Listed (OL)
KC-kenteken	KC-EMV
CE-markering (zie conformiteitsverklaring)	volgens EU-EMV-richtlijn volgens EU-RoHS-RL
UKCA-teken (zie conformiteitsverklaring)	volgens de UK-voorschriften voor EMC volgens de UK RoHS-voorschriften
Afdeling voor uitgifte van certificaten	UL E322346
Corrosiebestendigheidsklasse KBK	2 - matige corrosieweerstand
LABS-conformiteit	VDMA24364-B1/B2-L
Mediumtemperatuur	10 ... 50 °C
Beschermingsgraad	IP65
Omgevingstemperatuur	0 ... 50 °C
Productgewicht	2.050 g
Lineariteit	1 %FS

Kenmerk	Waarde
Hysterese	0,5 %FS
Reproduceerbaarheid	0,5 %FS
Gemiddelde nauwkeurigheid	1,25 %FS
Temperatuurcoëfficiënt	0,04 %/K
Herhaalnauwkeurigheid FS	0,5 %
Elektrische aansluiting	8-polig M12 Stekker
Soort bevestiging	met doorgangsboring met toebehoren naar keuze:
Pneumatische aansluiting 1	1/2 NPT
Pneumatische aansluiting 2	1/2 NPT
Pneumatische aansluiting 3	1/2 NPT
Materiaal - opmerking	RoHS conform
Materiaal behuizing	aluminumlegering geanodiseerd