

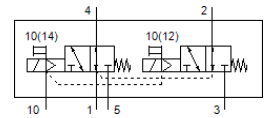
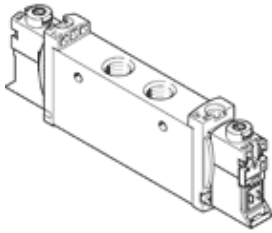
magneetventiel

VUVG-L14-T32U-MZT-G18-1P3

Artikelnummer: 574373

FESTO

Dit type is geschikt voor vacuüm.



Informatieblad

| Kenmerk | Waarde |
|--|---|
| Ventiel functie | 2x3/2 open monostabiel |
| Soort bediening | elektrisch |
| Ventielgrootte | 14 mm |
| normaal nominaal debiet | 480 ... 500 l/min |
| Bedrijfsdruk MPa | -0,09 ... 1 MPa |
| Werkdruk | -0,9 ... 10 bar |
| Constructieve opbouw | Zuigerschuif |
| Soort reset | mechanische veer |
| Toelating | RCM Mark c UL us - Recognized (OL) |
| Beschermingsgraad | IP40 IP65 met contactdoos |
| Nominale diameter | 4,3 mm |
| Ontluchtingsfunctie | regelbaar |
| Afdichtingsprincipe | zacht |
| Inbouwpositie | willekeurig |
| Handbediening | met vergrendeling duwend afgedekt |
| Soort sturing | voorgestuurd |
| Stuurluchttoevoer | extern |
| Dekking (overlapping) | positieve dekking |
| Stuurdruk MPa | 0,3 ... 0,8 MPa |
| Stuurdruk | 3 ... 8 bar |
| geschikt voor vacuüm | ja |
| Schakeltijd uit | 18 ms |
| Schakeltijd in | 12 ms |
| Inschakelduur | 100 % |
| Max. positieve testimpuls bij signaal 0 | 700 µs |
| Max. negatieve testimpuls bij signaal 1 | 900 µs |
| Spoeleigenschappen | 24 V DC: 1 W 24 V DC: laagstroomfase 0,3 W, hoogstroomfase 1,0 W |
| Toegelaten spanningsschommelingen | +/- 10 % |
| Bedrijfsmedium | Perslucht volgens ISO8573-1:2010 [7:4:4] |
| Opmerking over werkings- en stuurmedium | Geoliede werking mogelijk (vereist in verdere werking) |
| Trilbestendig | Transporttest met scherpte graad 2 volgens FN 942017-4 und EN 60068-2-6 |
| Beperking omgevings- en mediatemperatuur | Zonder houdstroomvermindering -5 - 50 °C |
| Schokvastheid | Schoktest met scherpte graad 2 volgens FN 942017-5 und EN 60068-2-27 |
| Corrosiebestendigheidsklasse KBK | 2 - matige corrosieweerstand |
| LABS-conformiteit | VDMA24364-B1/B2-L |
| Mediumtemperatuur | -5 ... 60 °C |
| Stuurmedium | Perslucht volgens ISO8573-1:2010 [7:4:4] |

| Kenmerk | Waarde |
|----------------------------------|--|
| Omgevingstemperatuur | -5 ... 60 °C |
| Productgewicht | 80 g |
| Elektrische aansluiting | Via elektrische aansluitplaat |
| Soort bevestiging | op de verbindingstrips met doorgangsboring naar keuze: |
| Aansluiting hulpstuurlicht 12/14 | M5 |
| Pneumatische aansluiting 1 | G1/8 |
| Pneumatische aansluiting 2 | G1/8 |
| Pneumatische aansluiting 4 | G1/8 |
| Pneumatische aansluiting 5 | G1/8 |
| Materiaal - opmerking | RoHS conform |
| Materiaal dichtingen | HNBR NBR |
| Materiaal behuizing | aluminiumlegering |