

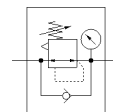
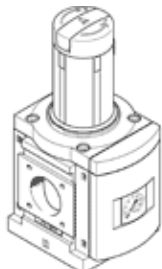
drukregelventiel

MS9-LR-G-D6-DI-AG-BAR-AS

Artikelnummer: 564137

FESTO

Maximale uitgangsdruk 7 bar, met manometer, vergrendelbare regelkop, debietrichting van links naar rechts.



Informatieblad

| Kenmerk | Waarde |
|---|--|
| Grootte | 9 |
| Reeks | MS |
| Bedieningsveiligheid | Draaiknop met vergrendeling met toebehoren, sluitbaar |
| Inbouwpositie | willekeurig |
| Constructieve opbouw | direct gestuurd membraanregelventiel |
| Regelfunctie | Uitgangsdruk constant met voordrukcompensatie met secundaire ontluchting met keerstroombdrag |
| drukindicator | met manometer |
| Werkdruk | 1 ... 20 bar |
| Drukregelbereik | 0,5 ... 7 bar |
| Max. drukhysteresis | 0,4 bar |
| Explosieveilige omgevingstemperatuur | -10°C ≤ Ta ≤ +60°C |
| Bedrijfsmedium | Perslucht volgens ISO8573-1:2010 [7:4:4] Inerte gassen |
| Opmerking over werkings- en stuurmedium | Geoliede werking mogelijk (vereist in verdere werking) |
| Corrosiebestendigheidsklasse KBK | 2 - matige corrosieweerstand |
| LABS-conformiteit | VDMA24364-B1/B2-L |
| Lagertemperatuur | -10 ... 60 °C |
| Mediumtemperatuur | -10 ... 60 °C |
| Omgevingstemperatuur | -10 ... 60 °C |
| Productgewicht | 1.400 g |
| Soort bevestiging | Frontpaneelmontage inline-installatie met toebehoren naar keuze: |
| Materiaal afdekking | PA-versterkt |
| Materiaal - opmerking | RoHS conform |
| Materiaal aansluitplaat | gespuitgiet aluminium |
| Materiaal bevestigingshoek | gespuitgiet aluminium |
| Materiaal behuizing | gespuitgiet aluminium |
| Materiaal moduleverbinder | gespuitgiet aluminium |
| Materiaal membraan | NBR |
| Materiaal ventielstoter | aluminumlegering NBR POM |