

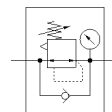
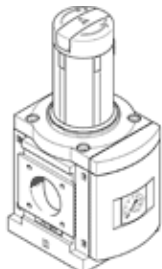
# drukregelventiel

## MS9-LR-G-D5-DI-AG-BAR-AS

Artikelnummer: 564135

FESTO

Maximale uitgangsdruk 4 bar, met manometer, vergrendelbare regelkop, debietrichting van links naar rechts.



## Informatieblad

Kenmerk	Waarde
Grootte	9
Reeks	MS
Bedieningsveiligheid	met toebehoren, sluitbaar
Inbouwpositie	willekeurig
Constructieve opbouw	direct gestuurd membraanregelventiel
Regelfunctie	Uitgangsdruk constant met voordrukcompensatie met secundaire ontluchting met keerstroombegrenzing
drukindicator	met manometer
Werkdruk	1 ... 20 bar
Drukregelbereik	0,5 ... 4 bar
Max. drukhysteresis	0,4 bar
Explosie veilige omgevingstemperatuur	-10°C ≤ Ta ≤ +60°C
Bedrijfsmedium	Perslucht volgens ISO8573-1:2010 [7:4:4] Inerte gassen
Opmerking over werkings- en stuurmedium	Geoliede werking mogelijk (vereist in verdere werking)
Corrosiebestendigheidsklasse KBK	2 - matige corrosieweerstand
LABS-conformiteit	VDMA24364-B1/B2-L
Lagertemperatuur	-10 ... 60 °C
Mediumtemperatuur	-10 ... 60 °C
Omgevingstemperatuur	-10 ... 60 °C
Productgewicht	1.400 g
Soort bevestiging	Frontpaneelmontage inline-installatie met toebehoren naar keuze:
Materiaal afdekking	PA-versterkt
Materiaal - opmerking	RoHS conform
Materiaal aansluitplaat	gespuitgiet aluminium
Materiaal bevestigingshoek	gespuitgiet aluminium
Materiaal behuizing	gespuitgiet aluminium
Materiaal moduleverbinder	gespuitgiet aluminium
Materiaal membraan	NBR
Materiaal ventielstoter	aluminumlegering NBR POM