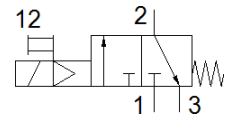


inschakelventiel MS9-EE-NG-V24-S-VS

Artikelnummer: 562946

FESTO

elektrisch, met geluiddemper, debietrichting van links naar rechts.



Informatieblad

Kenmerk	Waarde
Reeks	MS
Grootte	9
Rastermaat	90 mm
Constructieve opbouw	Zuigerschuif
Soort bediening	elektrisch
Afdichtingsprincipe	zacht
Ontluchtingsfunctie	niet regelbaar
Handbediening	met vergrendeling duwend
Soort reset	mechanische veer
Soort sturing	voorgestuurd
Ventiel functie	3/2 gesloten monostabiel
Werkdruk	3,5 ... 16 bar
normaal nominaal debiet	18.000 l/min
normaal nominaal debiet 2-3	14.100 l/min
Inschakelduur	100 %
Spoeleigenschappen	24 V DC; 4,5 W
Bedrijfsmedium	Perslucht volgens ISO8573-1:2010 [7:4:4]
Opmerking over werkings- en stuurmedium	Geoliede werking mogelijk (vereist in verdere werking)
Corrosiebestendigheidsklasse KBK	2 - matige corrosieweerstand
Materiaal - opmerking	RoHS conform
LABS-conformiteit	VDMA24364-B2-L
Mediumtemperatuur	-10 ... 60 °C
Geluidsdrukniveau	93 dB(A)
Beschermingsgraad	IP65
Omgevingstemperatuur	-10 ... 60 °C
Soort bevestiging	inline-installatie met toebehoren naar keuze:
Inbouwpositie	willekeurig
Productgewicht	2.300 g
Pneumatische aansluiting 3	G1
Elektrische aansluiting	Aansluitpatroon vorm A volgens EN 175301-803 Stekker volgens DIN EN 175301-803 vierhoekige constructie
Materiaal zuigerschuiver	POM
Materiaal dichtingen	NBR
Materiaal behuizing	gespuitsgiet aluminium