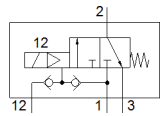
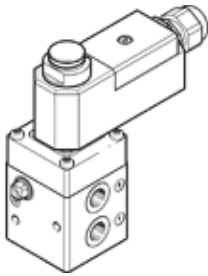


magneetventiel

VOFC-L-M32C-MC-N14-1UK4-EX4ME

Artikelnummer: 562879

FESTO



Informatieblad

Kenmerk	Waarde
Ventiel functie	3/2 gesloten monostabiel
Soort bediening	elektrisch
normaal nominaal debiet	900 l/min
Werkdruk	2 ... 8 bar
Constructieve opbouw	voorgestuurd zuigerzitventiel
Soort reset	mechanische veer
Beschermingsgraad	IP65
Nominale diameter	6 mm
Afdichtingsprincipe	zacht
Inbouwpositie	willekeurig
Handbediening	geen
Soort sturing	voorgestuurd
Stuurlichttoevoer	intern
Stroomrichting	niet omkeerbaar
Safety Integrity Level (SIL)	tot SIL 3 Low Demand modus tot SIL 4 Low Demand modus
Opmerking overwerkdruk	0 - 8 bar bij externe stuurlicht
Debiet Kv beluchting	0,72 m ³ /h
Debiet Kv ontluchting	1,38 m ³ /h
Schakeltijd uit	12 ms
Schakeltijd in	20 ms
Inschakelduur	100%
Spoeleigenschappen	24 V AC: 1,8 VA 24 V DC: 1,8 W
Toegelaten spanningsschommelingen	-15 % / +10 %
ATEX-categorie Gas	II 2G
Explosieontstekingsbeveiliging type Gas	Ex emb II T6, T5
ATEX-categorie Stof	II 2D
Explosieontstekingsbeveiliging type Stof	Ex tD A21 IP65 T80°C, T95°C
Explosieveilige omgevingstemperatuur	T5: -20°C ≤ Ta ≤ +60°C T6: -20°C ≤ Ta ≤ +50°C T80°C: -20°C ≤ Ta ≤ +50°C T95°C: -20°C ≤ Ta ≤ +60°C
Afdeling voor uitgifte van certificaten	PTB 08 ATEX 2042 X
Bedrijfsmedium	Perslucht volgens ISO8573-1:2010 [-:--]
CE-markering (zie conformiteitsverklaring)	volgens EU Ex-beveiligingsrichtlijn (ATEX)
Corrosiebestendigheidsklasse KBK	4
Mediumtemperatuur	-25 ... 60 °C
Productgewicht	880 g
Elektrische aansluiting	Klemmenkast, schroefdraad ingangskabe M20x1,5
Pneumatische aansluiting 1	NPT1/4-18
Pneumatische aansluiting 2	NPT1/4-18
Pneumatische aansluiting 3	NPT1/4-18
Materiaal - opmerking	LABS-houdende stoffen inbegrepen RoHS conform
Informatie materiaal dichtingen	NBR
Informatie materiaal behuizing	Aluminium Bedeekt met hard Ematal