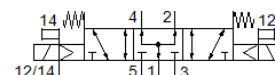


magneetventiel

VSVA-B-P53U-ZD-D1-1R5L

Artikelnummer: 561378

FESTO



Informatieblad

Kenmerk	Waarde
Ventiel functie	5/3 belucht
Soort bediening	elektrisch
Breedte	42 mm
normaal nominaal debiet	1.300 l/min
Bedrijfsdruk Mpa	-0,09 ... 1,6 MPa
Werkdruk	-0,9 ... 16 bar
Constructieve opbouw	Zuigerschuif
Toelating	c UL us - Recognized (OL)
Beschermingsgraad	IP65 NEMA 4
Nominale diameter	11 mm
Rastermaat	43 mm
Ontluchtingsfunctie	regelbaar via debietregelplaat via individuele aansluitingsplaat
Afdichtingsprincipe	zacht
Inbouwpositie	willekeurig
Volgens norm	ISO 5599-1
Handbediening	met vergrendeling duwend
Soort sturing	voorgestuurd
Stuurluchttoevoer	extern
Stroomrichting	willekeurig
Dekking (overlapping)	positieve dekking
Signaalstatus display	LED
Stuurdruk MPa	0,3 ... 1 MPa
Stuurdruk	3 ... 10 bar
Debiet ventiel	1.900 l/min
Debiet ventiel op afzonderlijke aansluitplaat	1.400 l/min
Debiet ventiel pneumatisch verbonden	1.300 l/min
Schakeltijd uit	65 ms
Schakeltijd in	22 ms
Inschakelduur	100 %
Max. positieve testimpuls bij signaal 0	1.400 µs
Max. negatieve testimpuls bij signaal 1	900 µs
Max stroomopname	72 mA
Spoeleigenschappen	24 V DC; 1,6 W
Toegelaten spanningsschommelingen	+/- 10 %
Bedrijfsmedium	Perslucht volgens ISO8573-1:2010 [7:4:4]
Opmerking over werkings- en stuurmedium	Geoliede werking mogelijk (vereist in verdere werking)
Trilbestendig	Transporttest met scherpte graad 2 volgens FN 942017-4 und EN 60068-2-6
Schokvastheid	Schoktest met scherpte graad 2 volgens FN 942017-5 und EN 60068-2-27
Corrosiebestendigheidsklasse KBK	0 - geen corrosieweerstand
LABS-conformiteit	VDMA24364-B1/B2-L
Mediumtemperatuur	-5 ... 50 °C
Relatieve luchtvochtigheid	0 - 90 %

Kenmerk	Waarde
Stuurmedium	Perslucht volgens ISO8573-1:2010 [7:4:4]
Omgevingstemperatuur	-5 ... 50 °C
Productgewicht	456 g
Elektrische aansluiting	3-polig M12x1 Centrale stekker rond design
Soort bevestiging	op aansluitplaat
Aansluiting hulpstuurlucht 12/14	Aansluitplaat grootte 1 volgens ISO 5599-1
Aansluiting stuurontluchting 82/84	naar keuze: niet gekanaliseerd volgens norm gekanaliseerd
Pneumatische aansluiting 1	Aansluitplaat grootte 1 volgens ISO 5599-1
Pneumatische aansluiting 2	Aansluitplaat grootte 1 volgens ISO 5599-1
Pneumatische aansluiting 3	Aansluitplaat grootte 1 volgens ISO 5599-1
Pneumatische aansluiting 4	Aansluitplaat grootte 1 volgens ISO 5599-1
Pneumatische aansluiting 5	Aansluitplaat grootte 1 volgens ISO 5599-1
Materiaal - opmerking	RoHS conform
Materiaal dichtingen	FPM HNBR NBR
Materiaal behuizing	gespuitgiet aluminium PA
Materiaal schroeven	Staal verzinkt