

# drukhefboomventiel

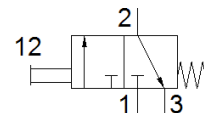
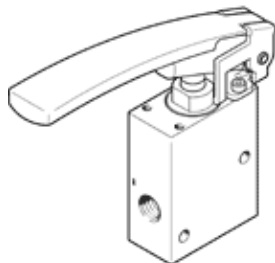
## VHEM-LT-M32C-M-G14

Artikelnummer: 561326  
Einde productie

FESTO

Dit type is geschikt voor vacuüm.

Einde productie. Leverbaar tot 2019. Zie het Support Portal voor alternatieve producten.



### Informatieblad

Kenmerk	Waarde
Ventielfunctie	3/2 gesloten monostabiel
Soort bediening	manueel
Breedte	25 mm
normaal nominaal debiet	1.000 l/min
Werkdruk	-0,95 ... 8 bar
Constructieve opbouw	Schotelzitting
Soort reset	mechanische veer
Nominale diameter	6 mm
Gebruiksaanwijzingen	enkel manueel te bedienen
Soort sturing	direct
Bedrijfsmedium	Perslucht volgens ISO8573-1:2010 [7::-]
Opmerking over werkings- en stuurmedium	Geoliede werking mogelijk (vereist in verdere werking)
Corrosiebestendigheidsklasse KBK	2 - matige corrosieweerstand
Mediumtemperatuur	-10 ... 60 °C
Omgevingstemperatuur	-10 ... 60 °C
Bedieningskracht	31 N
Productgewicht	216 g
Soort bevestiging	met doorgangsboring
Pneumatische aansluiting 1	G1/4
Pneumatische aansluiting 2	G1/4
Pneumatische aansluiting 3	G1/4
Materiaal - opmerking	RoHS conform
Material seals	NBR
Material housing	aluminiumlegering geanodiseerd