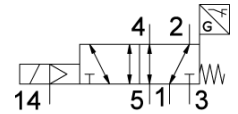
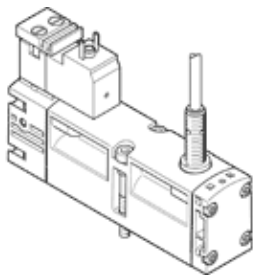


# magneetventiel

## VSVA-B-M52-MZ-A1-1C1-ANC

Artikelnummer: 560744

FESTO



## Informatieblad

Kenmerk	Waarde
Ventiefunctie	5/2 monostabiel
Soort bediening	elektrisch
Breedte	26 mm
normaal nominaal debiet	1.100 l/min
Bedrijfsdruk Mpa	-0,09 ... 1,6 MPa
Werkdruk	-0,9 ... 16 bar
Constructieve opbouw	Zuigerschuif
Soort reset	mechanische veer
Toelating	C-Tick c UL us - Recognized (OL)
KC-kenteken	KC-EMV
CE-markering (zie conformiteitsverklaring)	volgens EU-EMV-richtlijn
Afdeling voor uitgifte van certificaten	UL MH19482
UKCA-teken (zie conformiteitsverklaring)	volgens de UK-voorschriften voor EMC
Beschermingsgraad	IP65 NEMA 4
Nominale diameter	9 mm
Ontluchtingsfunctie	regelbaar via debietregelplaat via individuele aansluitingsplaat
Afdichtingsprincipe	zacht
Inbouwpositie	willekeurig
Volgens norm	ISO 15407-1 VDMA 24563
Handbediening	afgedekt
Soort sturing	voorgestuurd
Stuurluchttoevoer	extern
Stroomrichting	willekeurig
Meetprincipe	inductief
Dekking (overlapping)	positieve dekking
Beveiligingssensor omgekeerde polariteit	voor alle elektrische aansluitingen
Signaalstatus display	met toebehoren
Schakelpositiedetectie	Rustpositie met sensor
Sensor schakelstatusweergave	LED
Stuurdruk MPa	0,3 ... 1 MPa
Stuurdruk	3 ... 10 bar
Debiet ventiel	1.400 l/min
Debiet ventiel op afzonderlijke aansluitplaat	1.100 l/min
Debiet ventiel pneumatisch verbonden	1.100 l/min
Schakeltijd uit	41 ms
Schakeltijd in	21 ms
Ventiel-sensorschakeltijd aan	60 ms
Ventiel-sensorschakeltijd uit	11 ms
Inschakelduur	100 %
Max. positieve testimpuls bij signaal 0	1.800 µs
Max. negatieve testimpuls bij signaal 1	800 µs

Kenmerk	Waarde
Nominale bedrijfsspanning DC	24 V
Schakeluitgang	NPN
Spoeleigenschappen	24 V DC: 1,8 W
Toegelaten spanningschommelingen	-15 % / +10 %
Bedrijfsmedium	Perslucht volgens ISO8573-1:2010 [7:4:4]
Opmerking over werkings- en stuurmedium	Geoliede werking mogelijk (vereist in verdere werking)
Trilbestendig	Transporttest met scherpptegraad 2 volgens FN 942017-4 und EN 60068-2-6
Schokvastheid	Schoktest met scherpptegraad 2 volgens FN 942017-5 und EN 60068-2-27
Corrosiebestendigheidsklasse KBK	0 - geen corrosieweerstand
LABS-conformiteit	VDMA24364-B1/B2-L
Mediumtemperatuur	-5 ... 50 °C
Relatieve luchtvochtigheid	0 - 90 %
Geluidsdrukkniveau	85 dB(A)
Omgevingstemperatuur	-5 ... 50 °C
Max. aandraaimoment ventielbevestiging	1,8 ... 2,2 Nm
Productgewicht	332 g
Bedrijfsspanningsbereik, DC-sensor	10 ... 30 V
Bestand tegen kortsluiting sensor	pulserend
Nullaastroomsensor	≤ 10 mA
Max. uitgangsstroom sensor	200 mA
Max. schakelfrequentie sensor	5.000 Hz
Restrimpel sensor	± 10 %
Spanningsdaling sensor	≤ 2 V
Elektrische aansluiting	Aansluitpatroon vorm C volgens EN 175301-803 volgens EN 175301-803 zonder aardverbinding
Sensoraansluiting	Kabel 2,5 m
Soort bevestiging	op aansluitplaat
Aansluiting hulpstuurlicht 12/14	Aansluitplaat grootte 26 mm volgens ISO 15407-1
Aansluiting stuurontluchting 82/84	naar keuze: gekanaliseerd niet gekanaliseerd
Pneumatische aansluiting 1	Aansluitplaat grootte 26 mm volgens ISO 15407-1
Pneumatische aansluiting 2	Aansluitplaat grootte 26 mm volgens ISO 15407-1
Pneumatische aansluiting 3	Aansluitplaat grootte 26 mm volgens ISO 15407-1
Pneumatische aansluiting 4	Aansluitplaat grootte 26 mm volgens ISO 15407-1
Pneumatische aansluiting 5	Aansluitplaat grootte 26 mm volgens ISO 15407-1
Voorstuurinterface	volgens ISO 15218
Materiaal - opmerking	RoHS conform
Materiaal dichtingen	FPM NBR
Materiaal behuizing	gespuitgiet aluminium PA
Materiaal schroeven	Verzinkt staal
Schakelelementfunctie	verbreekcontact