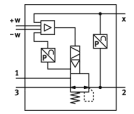


proportioneel drukregelventiel VPPM-6L-L-1-G18-0L10H-V1P

Artikelnummer: 59780

FESTO



Informatieblad

Kenmerk	Waarde
Nominale breedte beluchting	6 mm
Nominale breedte ontluchting	4,5 mm
Soort bediening	elektrisch
Afdichtingsprincipe	zacht
Inbouwpositie	willekeurig
Constructieve opbouw	voorgestuurd membraanregelventiel
Bestand tegen kortsluiting	voor alle elektrische aansluitingen
Veiligheidstip	Veiligheidspositie VPPM: Bei Versorgungskabelbruch bleibt der Ausgangsdruck unregelt erhalten.
Bescherming tegen omgekeerde polariteit	voor alle elektrische aansluitingen
Soort reset	mechanische veer
Soort sturing	voorgestuurd
Ventiefunctie	Proportioneel drukregelventiel (3-weg)
Type display	LED
Drukregelbereik	0,1 ... 10 bar
Ingangsdruk 1	0 ... 11 bar
Max. drukhysteresis	0,05 bar
Normaal nominaal debiet	1.400 l/min
Bedrijfsspanningsbereik DC	21,6 ... 26,4 V
Inschakelduur	100%
Max elektrische vermogensopname	7 W
Restbrom	10 %
Bedrijfsmedium	Perslucht volgens ISO8573-1:2010 [7:4:4] Inert gases
Note on operating and pilot medium	Lubricated operation not possible
CE-markering (zie conformiteitsverklaring)	volgens EU-EMV-richtlijn
Corrosiebestendigheidsklasse KBK	2
Mediumtemperatuur	10 ... 50 °C
Beschermingsgraad	IP65
Omgevingstemperatuur	0 ... 50 °C
Toelating	C-Tick c UL us - Recognized (OL)
Productgewicht	400 g
Lineariteitsfout FS	2 %
Temperatuurcoëfficiënt	0,04 %/K
Herhaalnauwkeurigheid FS	0,5 %
Elektrische aansluiting	Stekker M12 8-polig
Soort bevestiging	met doorgaande boring met accessoires naar keuze:
Pneumatische aansluiting 1	G1/8
Pneumatische aansluiting 2	G1/8
Pneumatische aansluiting 3	G1/8
Materiaal - tip	RoHS conform
Materiaal - informatie behuizing	aluminum kneedlegering geanodiseerd