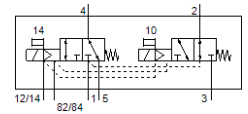
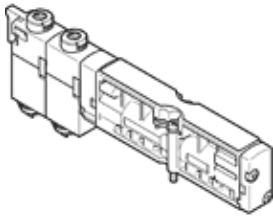


magneetventiel VMPA1-M1H-HU-PI

Artikelnummer: 553112

FESTO



Informatieblad

Kenmerk	Waarde
Ventielfunctie	2x3/2 open/gesloten monostabiel
Soort bediening	elektrisch
Ventielgrootte	10 mm
normaal nominaal debiet	140 ... 190 l/min
Bedrijfsdruk Mpa	-0,09 ... 1 MPa
Werkdruk	-0,9 ... 10 bar
Constructieve opbouw	Zitventiel met veerretour
Soort reset	mechanische veer
Toelating	c UL us - Recognized (OL)
Afdeling voor uitgifte van certificaten	UL MH19482
Beschermingsgraad	IP65 in gemonteerde toestand volgens IEC 60529
Afdichtingsprincipe	zacht
Inbouwpositie	willekeurig
Handbediening	met vergrendeling duwend
Soort sturing	voorgestuurd
Stroomrichting	omkeerbaar
Dekking (overlapping)	negatieve dekking (onderlapping)
Signaalstatus display	ja
Stuurdruk MPa	0,4 ... 0,8 MPa
Stuurdruk	4 ... 8 bar
geschikt voor vacuüm	ja
Opmerking bij normaal nominaal debiet	1->2: 190 l/min 1->4: 140 l/min
normaal nominaal debiet voor QS-6	140 ... 190 l/min
Schakeltijd uit	10 ms
Schakeltijd in	10 ms
Max. positieve testimpuls bij signaal 0	400 µs
Max. negatieve testimpuls bij signaal 1	200 µs
Toege laten spanningsschommelingen	+/- 25 %
Bedrijfsmedium	Perslucht volgens ISO8573-1:2010 [7:4:4]
Opmerking over werkings- en stuurmedium	Geoliede werking mogelijk (vereist in verdere werking)
Trilbestendig	Transporttest met scherpte graad 2 volgens FN 942017-4 und EN 60068-2-6
Schokvastheid	Schoktest met scherpte graad 2 volgens FN 942017-5 und EN 60068-2-27
Corrosiebestendigheidsklasse KBK	3 - sterke corrosieweerstand
LABS-conformiteit	VDMA24364-B1/B2-L
Lagertemperatuur	-20 ... 40 °C
Mediumtemperatuur	-5 ... 50 °C
Relatieve luchtvochtigheid	max. 90 % bij 40 °C
Omgevingstemperatuur	-5 ... 50 °C
Max. aandraaimoment ventielbevestiging	0,25 Nm
Productgewicht	42 g
Soort bevestiging	met doorgangsboring
Materiaal - opmerking	RoHS conform
Materiaal dichtingen	NBR
Materiaal behuizing	PPA versterkt