

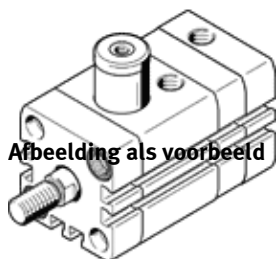
compacte cilinder

ADN-50- -KP-

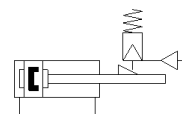
Artikelnummer: 548210

FESTO

Volgens ISO 21287, voor positiedetectie, met in- of uitwendige schroefdraad aan de zuigerstang, met geïntegreerd klempatroon.



Afbeelding als voorbeeld



Informatieblad

Totaal gegevensblad - individuele waarden zijn afhankelijk van uw configuratie.

Kenmerk	Waarde
Slag	10 ... 400 mm
Zuigerdiameter	50 mm
Zuigerstangschroefdraad	M12x1,25
Gebaseerd op norm	ISO 21287
Demping	P: elastische dempingsringen/-platen aan beide zijden
Inbouwpositie	willekeurig
Klemsoort met werkrichting	aan beide zijden
Zuigerstangeinde	Inwendige schroefdraad
Constructieve opbouw	Zuiger Zuigerstang Cilinderbuis
Positiedetectie	voor naderingsschakelaar
Varianten	Verlengde uitwendige zuigerstangschroefdraad Zuigerstang met speciale draad Verlengde zuigerstang onuitwisbaar naamplaatje behandeld met laserstraal
Bedrijfsdruk Mpa	0,15 ... 1 MPa
Werkdruk	1,5 ... 10 bar
Werking	dubbelwerkend
Bedrijfsmedium	Perslucht volgens ISO8573-1:2010 [7:4:4]
Opmerking over werkings- en stuurmedium	Geoliede werking mogelijk (vereist in verdere werking)
Corrosiebestendigheidklasse KBK	2 - matige corrosieweerstand
LABS-conformiteit	VDMA24364-B1/B2-L
Omgevingstemperatuur	-10 ... 80 °C
Impactenergie in de eindposities	1 J
Theoretische kracht 0,6 MPa (6 bar, 87 psi), retour	990 N
Theoretische kracht bij 0,6 MPa (6 bar, 87 psi), uitgaand	1.178 N
te verplaatsen massa bij 0 mm slag	296 g
Toeslag massafactor per 10 mm slag	25 g
Basisgewicht bij 0 mm slag	1.268 g
Gewichtstoeslag per 10 mm slag	60 g
Soort bevestiging	met inwendige schroefdraad met toebehoren
Pneumatische aansluiting	G1/8
Materiaal - opmerking	RoHS conform
Materiaal deksel	aluminiumlegering geanodiseerd
Materiaal zuigerstang	hooggelegeerd staal
Materiaal cilinderbuis	aluminiumlegering glad geanodiseerd