

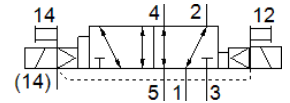
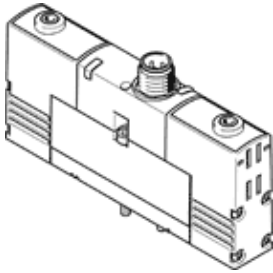
magneetventiel

VSVA-B-D52-ZH-A2-1R5L

Artikelnummer: 546780

FESTO

met centrale stekker, ronde vorm M12x1.



Informatieblad

Kenmerk	Waarde
Ventiel functie	5/2 bistabiel-dominerend
Soort bediening	elektrisch
Breedte	18 mm
normaal nominaal debiet	550 l/min
Bedrijfsdruk Mpa	-0,09 ... 1 MPa
Werkdruk	-0,9 ... 10 bar
Constructieve opbouw	Zuigerschuif
Toelating	C-Tick c UL us - Recognized (OL)
CE-markering (zie conformiteitsverklaring)	volgens EU-EMV-richtlijn
UKCA-teken (zie conformiteitsverklaring)	volgens de UK-voorschriften voor EMC volgens de UK RoHS-voorschriften
Beschermingsgraad	IP65
Nominale diameter	5 mm
Ontluchtingsfunctie	regelbaar
Afdichtingsprincipe	zacht
Inbouwpositie	willekeurig
Volgens norm	ISO 15407-1 VDMA 24563
Handbediening	duwend
Soort sturing	voorgestuurd
Stuurlichttoevoer	extern
Stroomrichting	omkeerbaar
Dekking (overlapping)	positieve dekking
Polariteitsbescherming	voor alle elektrische aansluitingen
Extra functies	Vermindering van de houdstroom Veiligheidsstop
Signaalstatus display	LED
Stuurdruk MPa	0,3 ... 0,8 MPa
Stuurdruk	3 ... 8 bar
Debiet ventiel	750 l/min
Debiet ventiel op afzonderlijke aansluitplaat	550 l/min
Debiet ventiel pneumatisch verbonden	550 l/min
Schakeltijd om	10 ms
Bedrijfsspanningsbereik DC	21,6 ... 26,4 V
Inschakelduur	100 %
Max. positieve testimpuls bij signaal 0	500 µs
Max. negatieve testimpuls bij signaal 1	500 µs
Spoeieigenschappen	24 V DC: laagstroomfase 1 W, hoogstroomfase 2,4 W
Bedrijfsmedium	Perslucht volgens ISO8573-1:2010 [7:4:4]
Opmerking over werkings- en stuurmedium	Geoliede werking mogelijk (vereist in verdere werking)
Trilbestendig	Transporttest met scherptegraad 2 volgens FN 942017-4 und EN 60068-2-6
Schokvastheid	Schoktest met scherptegraad 2 volgens FN 942017-5 und EN 60068-2-27
Corrosiebestendigheidsklasse KBK	2 - matige corrosieweerstand

Kenmerk	Waarde
LABS-conformiteit	VDMA24364-B1/B2-L
Mediumtemperatuur	-5 ... 50 °C
Relatieve luchtvochtigheid	0 - 90 %
Beveiliging tegen direct en indirect contact	Functionele extra-lage spanning met veilige scheiding (PELV)
Omgevingstemperatuur	-5 ... 50 °C
Max. aandraaimoment ventielbevestiging	0,9 ... 1,1 Nm
Productgewicht	140 g
Elektrische aansluiting	3-polig M12x1 Centrale stekker rond design
Soort bevestiging	op aansluitplaat
Materiaal - opmerking	RoHS conform