

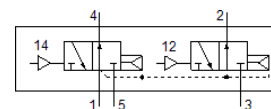
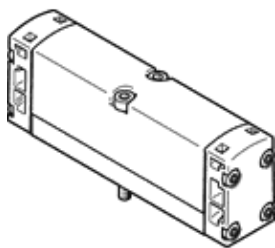
pneumatisch ventiel

VSPA-B-T32U-A2

Artikelnummer: 546722

FESTO

Breedte 18 mm.



Informatieblad

| Kenmerk | Waarde |
|---|--|
| Ventiel functie | 2x3/2 open monostabiel |
| Soort bediening | pneumatisch |
| Breedte | 18 mm |
| normaal nominaal debiet | 400 l/min |
| Werkdruk | 2 ... 10 bar |
| Constructieve opbouw | Zuigerschuif |
| Soort reset | pneumatische veer |
| Nominale diameter | 5 mm |
| Ontluchtingsfunctie | regelbaar |
| Afdichtingsprincipe | zacht |
| Inbouwpositie | willekeurig |
| Volgens norm | ISO 15407-1 VDMA 24563 |
| Soort sturing | direct |
| Stroomrichting | niet omkeerbaar |
| Dekking (overlapping) | positieve dekking |
| Stuurdruk | 2 ... 10 bar |
| Debiet ventiel | 600 l/min |
| Debiet ventiel op afzonderlijke aansluitplaat | 450 l/min |
| Debiet ventiel pneumatisch verbonden | 400 l/min |
| Schakeltijd uit | 15 ms |
| Schakeltijd in | 10 ms |
| Bedrijfsmedium | Perslucht volgens ISO8573-1:2010 [7:4:4] |
| Opmerking over werkings- en stuurmedium | Geoliede werking mogelijk (vereist in verdere werking) |
| Corrosiebestendigheidsklasse KBK | 0 - geen corrosieweerstand |
| LABS-conformiteit | VDMA24364-B1/B2-L |
| Mediumtemperatuur | -10 ... 60 °C |
| Relatieve luchtvochtigheid | 0 - 90 % |
| Stuurmedium | Perslucht volgens ISO8573-1:2010 [7:4:4] |
| Omgevingstemperatuur | -10 ... 60 °C |
| Max. aandraaimoment ventielbevestiging | 0,9 ... 1,1 Nm |
| Productgewicht | 80 g |
| Aansluiting stuurlucht 12 | Aansluitplaat grootte 18 mm volgens ISO 15407-1 |
| Aansluiting stuurlucht 14 | Aansluitplaat grootte 18 mm volgens ISO 15407-1 |
| Pneumatische aansluiting 1 | Aansluitplaat grootte 18 mm volgens ISO 15407-1 |
| Pneumatische aansluiting 2 | Aansluitplaat grootte 18 mm volgens ISO 15407-1 |
| Pneumatische aansluiting 3 | Aansluitplaat grootte 18 mm volgens ISO 15407-1 |
| Pneumatische aansluiting 4 | Aansluitplaat grootte 18 mm volgens ISO 15407-1 |
| Pneumatische aansluiting 5 | Aansluitplaat grootte 18 mm volgens ISO 15407-1 |
| Materiaal - opmerking | RoHS conform |
| Materiaal dichtingen | NBR |
| Materiaal behuizing | gespuitgiet aluminium |
| Materiaal schroeven | Staal verzinkt |