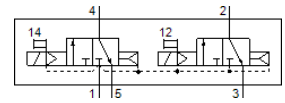


# magneetventiel VSVA-B-T32C-AH-A2-1C1

Artikelnummer: 546693

FESTO

met kubusstekker, vorm C.



## Informatieblad

| Kenmerk                                       | Waarde  |
|---|---|
| Ventielfunctie                                | 2x3/2 gesloten monostabiel  |
| Soort bediening                               | elektrisch  |
| Ventielgrootte                                | 18 mm   |
| normaal nominaal debiet                       | 400 l/min   |
| Bedrijfsdruk Mpa                              | 0,2 ... 1 MPa   |
| Werkdruk                                      | 2 ... 10 bar  |
| Constructieve opbouw                          | Zuigerschuif  |
| Soort reset                                   | pneumatische veer   |
| Toelating                                     | c UL us - Recognized (OL)   |
| Beschermingsgraad                             | IP65<br>NEMA 4  |
| Nominale diameter                             | 5 mm  |
| Ontluchtingsfunctie                           | regelbaar   |
| Afdichtingsprincipe                           | zacht   |
| Inbouwpositie                                 | willekeurig   |
| Volgens norm                                  | ISO 15407-1<br>VDMA 24563   |
| Handbediening                                 | duwend  |
| Soort sturing                                 | voorgestuurd  |
| Stuur luchttoevoer                            | intern  |
| Stroomrichting                                | niet omkeerbaar   |
| Dekking (overlapping)                         | positieve dekking   |
| Signaalstatus display                         | LED   |
| Stuurdruk MPa                                 | 0,3 ... 1 MPa   |
| Stuurdruk                                     | 3 ... 10 bar  |
| Debiet ventiel                                | 600 l/min   |
| Debiet ventiel op afzonderlijke aansluitplaat | 450 l/min   |
| Debiet ventiel pneumatisch verbonden          | 400 l/min   |
| Schakeltijd uit                               | 21 ms   |
| Schakeltijd in                                | 13 ms   |
| Inschakelduur                                 | 100 %   |
| Max. positieve testimpuls bij signaal 0       | 1.800 µs  |
| Max. negatieve testimpuls bij signaal 1       | 800 µs  |
| Spoeleigenschappen                            | 24 V DC: 1,8 W  |
| Toegelaten spanningsschommelingen             | -15 % / +10 %   |
| Bedrijfsmedium                                | Perslucht volgens ISO8573-1:2010 [7:4:4]                                |
| Opmerking over werkings- en stuurmedium       | Geoliede werking mogelijk (vereist in verdere werking)                  |
| Trilbestendig                                 | Transporttest met scherpte graad 2 volgens FN 942017-4 und EN 60068-2-6 |
| Schokvastheid                                 | Schoktest met scherpte graad 2 volgens FN 942017-5 und EN 60068-2-27    |
| Corrosiebestendigheidsklasse KBK              | 0 - geen corrosieweerstand  |
| LABS-conformiteit                             | VDMA24364-B1/B2-L   |
| Mediumtemperatuur                             | -5 ... 50 °C  |
| Relatieve luchtvochtigheid                    | 0 - 90 %  |
| Geluidsdrukniveau                             | 85 dB(A)  |

| Kenmerk                                | Waarde   |
|--|--|
| Stuurmedium                            | Perslucht volgens ISO8573-1:2010 [7:4:4]   |
| Omgevingstemperatuur                   | -5 ... 50 °C   |
| Max. aandraaimoment ventielbevestiging | 0,9 ... 1,1 Nm   |
| Productgewicht                         | 174 g  |
| Elektrische aansluiting                | Aansluitpatroon vorm C volgens EN 175301-803<br>volgens DIN EN 175301-803<br>zonder aardverbinding |
| Soort bevestiging                      | op aansluitplaat   |
| Aansluiting hulpstuurlucht 12          | Aansluitplaat grootte 18 mm volgens ISO 15407-1  |
| Aansluiting hulpstuurlucht 14          | Aansluitplaat grootte 18 mm volgens ISO 15407-1  |
| Aansluiting stuurontluchting 82/84     | niet gekanaliseerd volgens norm<br>gekanaliseerd   |
| Pneumatische aansluiting 1             | Aansluitplaat grootte 18 mm volgens ISO 15407-1  |
| Pneumatische aansluiting 2             | Aansluitplaat grootte 18 mm volgens ISO 15407-1  |
| Pneumatische aansluiting 3             | Aansluitplaat grootte 18 mm volgens ISO 15407-1  |
| Pneumatische aansluiting 4             | Aansluitplaat grootte 18 mm volgens ISO 15407-1  |
| Pneumatische aansluiting 5             | Aansluitplaat grootte 18 mm volgens ISO 15407-1  |
| Voorstuurinterface                     | volgens ISO 15218  |
| Materiaal - opmerking                  | RoHS conform   |
| Materiaal dichtingen                   | HNBR<br>NBR  |
| Materiaal behuizing                    | gespuitgiet aluminium  |
| Materiaal schroeven                    | Staal<br>verzinkt  |