

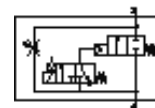
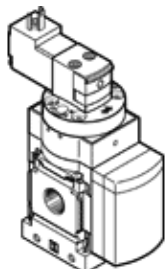
# drukopbouwventiel

## MS6-DE-3/8-10V24

Artikelnummer: 542566

FESTO

voor het langzaam beluchten/ontluchten van pneumatische installaties,  
debietrichting van links naar rechts.



## Informatieblad

Kenmerk	Waarde
Soort bediening	elektrisch
Inbouwpositie	willekeurig
Handbediening	met vergrendeling duwend
Constructieve opbouw	Zuigerzitting
Soort reset	mechanische veer
Soort sturing	voorgestuurd
Stuurluchttoevoer	intern
Stroomrichting	niet omkeerbaar
Ventiefunctie	2/2
Schakelpositie-indicator	met toebehoren
Werkdruk	4 ... 10 bar
b-waarde	0,48
C-waarde	21,05 l/sbar
normaal nominaal debiet	5.050 l/min
Inschakelduur	100 %
Spoeleigenschappen	24 V DC: 1,8 W
Toelating	c UL - Recognized (OL)
Bedrijfsmedium	Perslucht volgens ISO8573-1:2010 [7:4:4] Inerte gassen
Opmerking over werkings- en stuurmedium	Geoliede werking mogelijk (vereist in verdere werking)
Corrosiebestendigheidsklasse KBK	2 - matige corrosieweerstand
LABS-conformiteit	VDMA24364-B1/B2-L
Geschikt voor levensmiddelen	zie uitgebreide materiaalinformatie
Mediumtemperatuur	-10 ... 50 °C
Beschermingsgraad	IP65
Omgevingstemperatuur	-10 ... 50 °C
Productgewicht	680 g
Elektrische aansluiting	Aansluitpatroon vorm C volgens EN 175301-803 Stekker volgens DIN EN 175301-803 vierhoekige constructie
Signaalstatus display	met toebehoren
Soort bevestiging	inline-installatie met toebehoren naar keuze:
Pneumatische aansluiting 1	G3/8
Pneumatische aansluiting 2	G3/8
Materiaal - opmerking	RoHS conform
Materiaal dichtingen	NBR
Materiaal behuizing	gespuitgiet aluminium