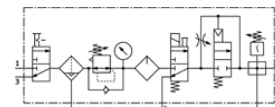
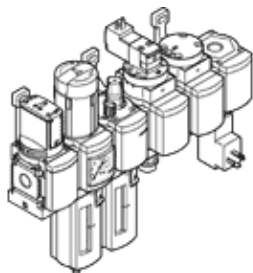


Verzorgingseenheden (combinatie) MSB6-1/2:C3J4M1D1A1F3-WP

Artikelnummer: 542291

FESTO

bestaande uit manueel inschakelventiel, filterregelventiel, olienevelaar, inschakelventiel elektrisch, drukopbouwventiel pneumatisch, aftakingsmodule met drukschakelaar zonder indicator, wandbevestigingsplaat. Maximale uitgangsdruk 12 bar, 5µm-filter, met manometer, afsluitbare regelkop, kunststofreservoir met kunststofbeschermmantel, volautomatische condensaatatp, debietrichting van links naar rechts.



Informatieblad

| Kenmerk | Waarde |
|---|---|
| Grootte | 6 |
| Reeks | MS |
| Bedieningsveiligheid | Draaiknop met vergrendeling met toebehoren, sluitbaar |
| Inbouwpositie | loodrecht +/- 5° |
| Filterfijnheid | 5 µm |
| Condensaataftap | volautomatisch |
| Constructieve opbouw | Aftakingsmodule Drukopbouwventiel Drukschakelaar Inschakelventiel Filterregelaar met manometer Standaardolienevelaar |
| Regelfunctie | Uitgangsdruk constant met voordrukcompensatie met secundaire ontlufting met keerstroombgedrag |
| Reservoirbescherming | Kunststofbeschermmantel |
| Drukaanduiding | met manometer |
| Werkdruk | 4,5 ... 12 bar |
| Drukregelbereik | 4 ... 12 bar |
| normaal nominaal debiet | 2.100 l/min |
| Spoeleigenschappen | 24V DC: 1,5W |
| Bedrijfsmedium | Perslucht volgens ISO8573-1:2010 [7:4:4] Inerte gassen |
| Opmerking over werkings- en stuurmedium | Geoliede werking mogelijk (vereist in verdere werking) |
| Corrosiebestendigheidsklasse KBK | 2 |
| Lagertemperatuur | -10 ... 60 °C |
| Luchtreinheidsklasse op de uitgang | Perslucht volgens ISO8573-1:2010 [6:4:-] |
| Mediumtemperatuur | 5 ... 60 °C |
| Omgevingstemperatuur | 5 ... 60 °C |
| Productgewicht | 4.000 g |
| Soort bevestiging | met toebehoren |
| Pneumatische aansluiting 1 | G1/2 |
| Pneumatische aansluiting 2 | G1/2 |
| Pneumatische aansluiting 3 | G1/2 |
| Informatie materiaal behuizing | gespuutgiet aluminium |
| Informatie materiaal reservoir | PC |