

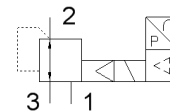
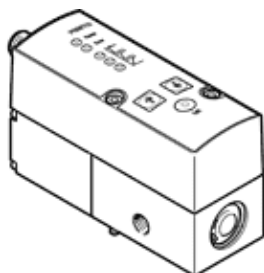
# proportioneel drukregelventiel VPPM-6L-L-1-N18-0L6H-A4N

Artikelnummer: 542215

FESTO

met elektrische setpoint en regelsysteem voor stabiele en precieze regelkarakteristiek.

Dit product is enkel via Festo Amerika verkrijgbaar.



## Informatieblad

Kenmerk	Waarde
Nominale breedte beluchting	6 mm
Nominale breedte ontluchting	4,5 mm
Soort bediening	elektrisch
Afdichtingsprincipe	zacht
Inbouwpositie	willekeurig
Constructieve opbouw	voorgestuurd membraanregelventiel
Bestand tegen kortsluiting	voor alle elektrische aansluitingen
Veiligheidstip	Veiligheidspositie VPPM: bij een breuk in de voedingskabel wordt de uitgangsdruk ongeregeld behouden.
Polariteitsbescherming	voor alle elektrische aansluitingen
Soort reset	mechanische veer
Soort sturing	voorgestuurd
Ventielfunctie	Proportioneel drukregelventiel (3-weg)
Type display	LED
Drukregelbereik	0,06 ... 6 bar
Ingangsdruk 1	0 ... 8 bar
Max. drukhysteresis	0,03 bar
normaal nominaal debiet	900 l/min
Bedrijfsspanningsbereik DC	21,6 ... 26,4 V
Inschakelduur	100%
Max elektrische vermogensopname	7 W
Restrimpel	10 %
Schakeluitgang	NPN
Signaalbereik analoge uitgang	4 - 20 mA
Signaalbereik analoge ingang	4 - 20 mA
Bedrijfsmedium	Perslucht volgens ISO8573-1:2010 [7:4:4] Inerte gassen
Opmerking over werkings- en stuurmedium	Geoliede werking niet mogelijk
CE-markering (zie conformiteitsverklaring)	volgens EU-EMV-richtlijn
Corrosiebestendigheidsklasse KBK	2
Mediumtemperatuur	10 ... 50 °C
Beschermingsgraad	IP65
Omgevingstemperatuur	0 ... 60 °C
Toelating	C-Tick c UL us - Recognized (OL)
Productgewicht	400 g
Lineariteitsfout FS	2 %
Temperatuurcoëfficiënt	0,04 %/K
Herhaalnauwkeurigheid FS	0,5 %
Elektrische aansluiting	Stekker M12 8-polig

Kenmerk	Waarde
Soort bevestiging	naar keuze: met doorgangsboring met toebehoren
Pneumatische aansluiting 1	NPT1/8-27
Pneumatische aansluiting 2	NPT1/8-27
Pneumatische aansluiting 3	NPT1/8-27
Materiaal - opmerking	RoHS conform
Informatie materiaal behuizing	aluminiumlegering